

République Française
Département de l'Hérault
COMMUNAUTÉ DE COMMUNES VALLÉE DE L'HÉRAULT

~~~~~  
**DÉLIBÉRATION DU CONSEIL COMMUNAUTAIRE - Réunion du : lundi 26 septembre 2011**  
~~~~~

ZAC LA CROIX
DÉFINITION DU PÉRIMÈTRE D'UTILITÉ PUBLIQUE ET D'ENQUÊTE PARCELLAIRE
PROCÉDURE D'URGENCE-MISE EN COMPATIBILITÉ DU POS

Le Conseil communautaire de la Communauté de communes Vallée de l'Hérault s'est réuni ce jour, lundi 26 septembre 2011 à 18h00 à la Salle du Conseil Communautaire, sous la présidence de M. Louis VILLARET, Président de la Communauté de communes

Étaient présents ou représentés :

M. Philippe SALASC, M. Jean-Pierre VANRUYSKENSVELDE, M. Jérôme CASSEVILLE, M. Georges PIERRUGUES, M. Michel SAINTPIERRE, M. Maurice DEJEAN, M. Jean-Marcel JOVER, M. Christian LASSALVY, Mme Sylvie CONTRERAS, Mme Maguelonne SUQUET, M. René GOMEZ, M. Robert POUJOL, Mme Marie-Claude BEDES, M. Gérard CABELLO, M. Jean-Pierre DURET, M. Claude CARCELLER, M. Bernard JEREZ, M. Cyrille CADARS, M. Louis VILLARET, M. Jacques DONNADIEU, Mme Martine BONNET, M. Bernard DOUYSET, M. Jean-Pierre PECHIN, M. Jean-Pierre GABAUDAN, M. Franck DELPLACE, M. Michel COUSTOL, M. Robert SIEGEL, Mme Agnès CONSTANT, Mme Fabienne GALVEZ, M. Jean-Pierre BERTOLINI, M. Jacky GALABRUN, M. Eric PALOC, Mme Catherine JOSIEN, Mme Florence QUINONERO -Mme Claudine DELERIS suppléant de Mme Anne-Marie DEJEAN, M. Armando COSTA FARIA suppléant de M. Frédéric GREZES, M. Bernard CAUMEIL suppléant de M. Daniel REQUIRAND, M. Claude DESTAND suppléant de M. Jean-François RUIZ, M. Jean-Claude CROS suppléant de M. BOUDES Jean-Pierre.

Procurations :

M. Eric CORBEAU à M. Gérard CABELLO, Mme Marie-Agnès VAILHE-SIBERTIN-BLANC à M. Bernard DOUYSET

Excusés :

M. Jean-François CADILHAC, M. André YVANEZ, M. Jean-Claude MARC

Absents :

M. Didier LAMONT

Quorum : 23	Présents : 39	Votants : 41	Pour 40 Contre 0 Abstention 0
-------------	---------------	--------------	-------------------------------------

Agissant conformément aux dispositions des articles du Code général des collectivités territoriales et en particulier ses articles L 52 14-1

Agissant conformément aux dispositions de son règlement intérieur.

Vu le code de l'expropriation pour cause d'utilité publique,

Vu le code de l'environnement,

Vu l'article L.123-16 du Code de l'Urbanisme,

Vu la délibération en date du 16 juillet 2007 définissant le périmètre de la ZAC la Croix à Gignac,

Vu la délibération du 06 octobre 2008 par laquelle le conseil communautaire a voté le dossier de création de la ZAC, modifié par délibérations des 25 janvier 2010 et 18 avril 2011,

Vu la délibération du conseil communautaire n°266, du 25 janvier 2010.

Vu que le programme d'équipement de la ZAC, comprend la viabilisation des terrains, les aménagements paysagers et les branchements extérieurs à la zone,

Vu que le programme prévisionnel des constructions comprend environ 64 000m² de SHON, répartis en trois tranches correspondant à des tranches fonctionnelles et temporelles :

- La tranche 1 comprend le réaménagement du cœur de ZAC, permettant de renforcer les activités existantes et d'implanter de nouvelles activités commerciales et de services tout autour d'une l'esplanade commerciale. Elle comprend également la libération de l'emprise pour la gare routière et la réserve foncière pour la construction d'équipements publics.
- La tranche 2 comprend le quartier d'habitat au nord de l'Avenue de Lodève.
- La tranche 3 correspond à l'extension économique, avec des parcelles plus importantes permettant d'accueillir des activités artisanales ou de commerces complémentaires aux enseignes implantées dans le cœur de ZAC. La tranche 3 comprend également l'aménagement du parc des berges.

Vu que depuis 2007, la Communauté de Communes achète à l'amiable du foncier bâti et non bâti indispensable à la réalisation de la ZAC la Croix,

Considérant la volonté de maintenir les activités existantes sur la ZAE la Croix, la Communauté de communes a pris des engagements de relocalisation avec les entreprises,

Considérant la nécessité de mettre en œuvre le programme d'équipement de la ZAC

Considérant qu'il convient également de solliciter une procédure d'urgence,

Le Conseil communautaire de la communauté de communes Vallée de l'Hérault,

APRES EN AVOIR DELIBERE,

Le quorum étant atteint

DÉCIDE

à l'unanimité des suffrages exprimés,

- de définir le périmètre d'utilité publique de la ZAC la Croix à Gignac, constitué des parcelles figurant dans le tableau joint à la présente délibération
- de définir le périmètre d'enquête parcellaire de la ZAC la Croix à Gignac, constitué des parcelles figurant dans le tableau joint à la présente délibération
- d'autoriser Monsieur le Président à solliciter Monsieur le Préfet pour l'organisation des enquêtes publiques conjointes portant sur la déclaration d'utilité publique, l'enquête parcellaire et la mise en compatibilité du POS de Gignac.
- d'autoriser Monsieur le Président à solliciter Monsieur le Préfet pour inclure la mention d'urgence au présent dossier
- d'autoriser Monsieur le Président à signer toutes les pièces afférentes à cette affaire.

Transmission au Représentant de l'Etat

N° 511 le

Publication le

Notification le

DÉLIBÉRATION CERTIFIÉE EXÉCUTOIRE

Gignac, le

Le Président de la communauté de communes

Signé : Louis VILLARET

Le Président de la communauté de communes



Annexe I

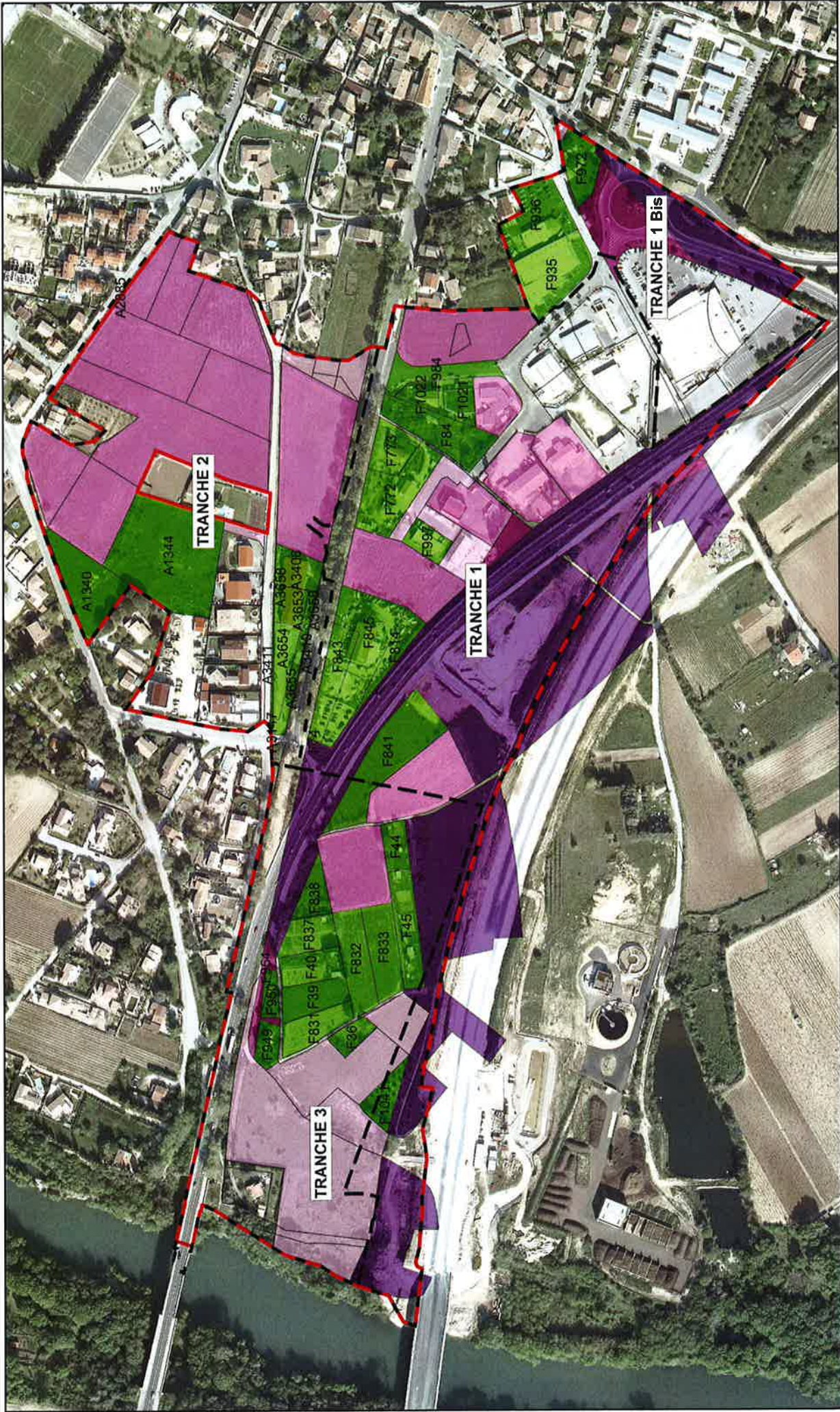
Vu pour être annexé à la délibération n° 511
Du Conseil communautaire du 26 septembre 2011





Commune de Gignac

PERIMETRE D'ENQUÊTE PARCELLAIRE



Tranches

- Limite de la ZAC

Statuts des parcelles

- Ne fait pas l'objet de l'enquête parcellaire
- Fait l'objet de l'enquête parcellaire
- Propriété publique commune
- Propriété publique CCVH
- Propriété publique Conseil Général
- Propriété publique Etat



Annexe 2

Vu pour être annexé à la délibération n° 511
Du Conseil communautaire du 26 septembre 2011



1. LISTE DES PARCELLES INCLUSES DANS LE PERIMETRE DE DUP

N°PARCELLE	SURFACE	TRANCHE D'OPERATION	ZONAGE POS	CIVILITE	NOM PROPRIETAIRES
A1338	2250	T2	IINA		COMMUNAUTE DE COMMUNES VALLEE DE L HERAULT
A1339	3300	T2	IINA		COMMUNAUTE DE COMMUNES VALLEE DE L HERAULT
A1340	2530	T2	IIINA	MME	ZAGO née SABALETE JOSIANE MARIE-J
A1340	2530	T2	IIINA	M	ZAGO CHRISTIAN MARCEL ROGER
A1344	6680	T2	IINA	MME	ZAGO née SABALETE JOSIANE MARIE-J
A1344	6680	T2	IINA	M	ZAGO CHRISTIAN MARCEL ROGER
A1354	7270	T2, T1	IVNA		COMMUNAUTE DE COMMUNES VALLEE DE L HERAULT
A2884	1452	T2	IINA		COMMUNAUTE DE COMMUNES VALLEE DE L HERAULT
A2885	8	T2	IINA	MME	SINTES née CANTIE BRIGITTE MARIE
A2891	112	T2	IINA		COMMUNAUTE DE COMMUNES VALLEE DE L HERAULT
A2945	3223	T2	IINA		COMMUNAUTE DE COMMUNES VALLEE DE L HERAULT
A2946	47	T2	IINA		COMMUNAUTE DE COMMUNES VALLEE DE L HERAULT
A3047	24	T2	IINA		COMMUNAUTE DE COMMUNES VALLEE DE L HERAULT
A3048	24	T2	IINA		COMMUNAUTE DE COMMUNES VALLEE DE L HERAULT
A3049	4348	T2	IINA		COMMUNAUTE DE COMMUNES VALLEE DE L HERAULT
A3050	42	T2	IINA		COMMUNAUTE DE COMMUNES VALLEE DE L HERAULT
A3147	13	T2	IVNA	MME	MANNES née BLANC SUZANNE CLEMENT
A3147	13	T2	IVNA	M	MANNES MICHEL BARTHELEMY AUGUSTE
A3215	3526	T2	IVNA	SCI	LE PONT
A3216	1400	T2	IVNA	M	MORA SEBASTIEN CLEMENT JOSEPH
A3217	1000	T2	IVNA	M	BENEZETH LAURENT RENE FRANCOIS
A3217	1000	T2	IVNA	MME	BENEZETH née AZAIS MARIE-CLAUDE MI
A3218	1000	T2	IVNA	M	JACQUOT HERVE
A3219	1000	T2	IVNA	M	CABRERA BRUNO
A3220	1021	T2	IVNA	SCI	V M
A3221	1022	T2	IVNA	SCI	SIMON
A3222	288	T2	IVNA		COMMUNE DE GIGNAC
A3223	155	T2	IVNA		COMMUNE DE GIGNAC
A3224	44	T2	IVNA		COMMUNE DE GIGNAC
A3255	355	T2	IVNA		COMMUNE DE GIGNAC
A3406	1012	T2	IVNA	MME	CREPIN née MANNES MARIE-CLAUDE
A3410	213	T2	IVNA	MME	MANNES née BLANC SUZANNE CLEMENT
A3410	213	T2	IVNA	M	MANNES MICHEL BARTHELEMY AUGUSTE
A3411	157	T2	IVNA	MME	MANNES née BLANC SUZANNE CLEMENT
A3411	157	T2	IVNA	M	MANNES MICHEL BARTHELEMY AUGUSTE
A3653	757	T2	IVNA	MME	CREPIN née MANNES MARIE-CLAUDE
A3654	1025	T2	IVNA	MME	CREPIN née MANNES MARIE-CLAUDE
A3655	562	T2	IVNA	MME	CREPIN née MANNES MARIE-CLAUDE
A3656	182	T2	IVNA	MME	CREPIN née MANNES MARIE-CLAUDE
A3657	3	T2	IVNA	MME	CREPIN née MANNES MARIE-CLAUDE
A3658	15	T2	IVNA	MME	CREPIN née MANNES MARIE-CLAUDE
A3667	1888	T2	IINA		COMMUNAUTE DE COMMUNES VALLEE DE L HERAULT
A3668	3318	T2	IINA		COMMUNAUTE DE COMMUNES VALLEE DE L HERAULT
A3671	552	T2	IVNA		COMMUNE DE GIGNAC
A3672	146	T2	IVNA		COMMUNE DE GIGNAC
A3674	251	T2	IVNA		COMMUNE DE GIGNAC
A3675	138	T2	IVNA		COMMUNE DE GIGNAC
A3828	7716	T2	IINA		COMMUNAUTE DE COMMUNES VALLEE DE L HERAULT
A3829	1426	T2	IINA	MME	GRANIER MIREILLE MARIE ELISABETH JOSETTE
FI017	1960	T1	IVNA	SCI	HILARION
FI017	1960	T1	IVNA		SCI SAURA
FI018	639	T1	IVNA	M	SAURA SERGE JOSEPH
FI021	1000	T1	IVNA	SCI	L OLIVIER
FI022	582	T1	IVNA	M	ZAPATA JEAN-CLAUDE ALBERT ANTOINE
FI022	582	T1	IVNA	SCI	LUDO

1. LISTE DES PARCELLES INCLUSES DANS LE PERIMETRE DE DUP

N°PARCELLE	SURFACE	TRANCHE D'OPERATION	ZONAGE POS	CIVILITE	NOM PROPRIETAIRES
F1034	1642	T3	ND		ETAT MINISTERE ECOLOGIE ENERGIE DEVELOPPEMENT DURABLE ET MER
F1035	1268	T3	ND		COMMUNE DE GIGNAC
F1036	354	T1 p, T3	ND		ETAT MINISTERE ECOLOGIE ENERGIE DEVELOPPEMENT DURABLE ET MER
F1037	533	T3	ND		COMMUNE DE GIGNAC
F1038	2447	T1 p, T3	ND		ETAT MINISTERE ECOLOGIE ENERGIE DEVELOPPEMENT DURABLE ET MER
F1039	10153	T3	NCI		COMMUNE DE GIGNAC
F1040	1589	T1 p	NCI		ETAT MINISTERE ECOLOGIE ENERGIE DEVELOPPEMENT DURABLE ET MER
F1041	921	T1, T3	NCI	M	AZEMA BERNARD JOSEPH MARIUS
F1042	673	T1 p	NCI		ETAT MINISTERE ECOLOGIE ENERGIE DEVELOPPEMENT DURABLE ET MER
F1043	1306	T3	NCI		COMMUNE DE GIGNAC
F1044	630	T3	NCI		ETAT MINISTERE ECOLOGIE ENERGIE DEVELOPPEMENT DURABLE ET MER
F1045	1610	T3	NCI		ETAT MINISTERE ECOLOGIE ENERGIE DEVELOPPEMENT DURABLE ET MER
F1046	1615	T1	NCI		ETAT MINISTERE ECOLOGIE ENERGIE DEVELOPPEMENT DURABLE ET MER
F1047	3475	T1, T3	NCI		COMMUNAUTE DE COMMUNES VALLEE DE L HERAULT
F1070	2586	T1	NCI		ETAT MINISTERE ECOLOGIE ENERGIE DEVELOPPEMENT DURABLE ET MER
F1109	6256	T1 Bis, T1	IVNA	SCI	DOMIROSE
F1110	3474	T1 Bis, T1	IVNA		DEPARTEMENT DE L HERAULT DIRECTION DU PERSONNEL DES AFF
F1111	2303	T1 Bis	IVNA	SCI	DOMIROSE
F1112	4828	T1 Bis	IVNA		ETAT MINISTERE ECOLOGIE ENERGIE DEVELOPPEMENT DURABLE ET MER
F1113	2385	T1 Bis	IVNA	SCI	DOMIROSE
F1114	4160	T1	IVNA		COMMUNAUTE DE COMMUNES VALLEE DE L HERAULT
F1123	359	T1	IVNA	SCI	PAM
F1124	284	T1 Bis, T1	IVNA	SCI	PAM
F25	2295	T1 partiellement	NCI		ETAT MINISTERE ECOLOGIE ENERGIE DEVELOPPEMENT DURABLE ET MER
F26	1800	T3	NCI		ETAT MINISTERE ECOLOGIE ENERGIE DEVELOPPEMENT DURABLE ET MER
F30	1150	T1 partiellement	ND		ETAT MINISTERE ECOLOGIE ENERGIE DEVELOPPEMENT DURABLE ET MER
F31	220	T1 partiellement	NCI		ETAT MINISTERE ECOLOGIE ENERGIE DEVELOPPEMENT DURABLE ET MER
F32	755	T1 partiellement	NCI		ETAT MINISTERE ECOLOGIE ENERGIE DEVELOPPEMENT DURABLE ET MER
F33	1650	T3	NCI		COMMUNE DE GIGNAC
F35	3880	T3	NCI		COMMUNE DE GIGNAC
F36	620	T3	NCI	M	BONET LIONEL
F36	620	T3	NCI	MME	RUBIO née BONET JANIC
F36	620	T3	NCI	MME	BONET née FAYOS FELICIE FERNAND
F39	1300	T3	NCI	MME	NOIRET née ROUVEIROL MARIELLE PIERRE
F4	800	T1 partiellement	ND		ETAT MINISTERE ECOLOGIE ENERGIE DEVELOPPEMENT DURABLE ET MER
F40	1220	T3	NCI	M	CREPIN JOEL MICHEL
F40	1220	T3	NCI	MLE	DALAT NATHALIE PAULINE
F43	3130	T3	NCI		COMMUNAUTE DE COMMUNES VALLEE DE L HERAULT
F44	710	T3	NCI	MME	CRESPY née GENIEYS LEA MARIA LUCIE
F45	1670	T3	NCI	MME	CRESPY née GENIEYS LEA MARIA LUCIE
F47	8150	T1, T3	NCI		ETAT MINISTERE ECOLOGIE ENERGIE DEVELOPPEMENT DURABLE ET MER
F49	4880	T1 partiellement	NCI		ETAT MINISTERE ECOLOGIE ENERGIE DEVELOPPEMENT DURABLE ET MER
F5	510	T1 partiellement	ND		ETAT MINISTERE ECOLOGIE ENERGIE DEVELOPPEMENT DURABLE ET MER

1. LISTE DES PARCELLES INCLUSES DANS LE PERIMETRE DE DUP

N°PARCELLE	SURFACE	TRANCHE D'OPERATION	ZONAGE POS	CIVILITE	NOM PROPRIETAIRES
F68	3750	T1	NCI		ETAT MINISTERE ECOLOGIE ENERGIE DEVELOPPEMENT DURABLE ET MER
F69	3795	T1	NCI		ETAT MINISTERE ECOLOGIE ENERGIE DEVELOPPEMENT DURABLE ET MER
F71	2185	T1	NCI		ETAT MINISTERE ECOLOGIE ENERGIE DEVELOPPEMENT DURABLE ET MER
F724	210	T3	ND	M	DEBRAY MARCEL REMI HENRI
F725	1178	T3	NCI	M	DEBRAY MARCEL REMI HENRI
F730	65	T3	ND	M	DEBRAY MARCEL REMI HENRI
F732	640	T3	NCI	M	DEBRAY MARCEL REMI HENRI
F74	11	T1	IVNA	SCI	VERDEILLE
F763	115	T3	ND	M	DEBRAY MARCEL REMI HENRI
F764	78	T3	ND	M	DEBRAY MARCEL REMI HENRI
F772	2300	T1	IVNA	MME	ZAPATA née MESTRE ANTOINETTE MARI
F772	2300	T1	IVNA	M	ZAPATA PIERRE
F773	1210	T1	IVNA	M	THULLIEZ EUGENE ADAM JOSEPH
F773	1210	T1	IVNA	MME	THULLIEZ née VALENTIN CHRISTIANE JEAN
F777	6480	T1 partiellement	NCI		ETAT MINISTERE ECOLOGIE ENERGIE DEVELOPPEMENT DURABLE ET MER
F78	4	T1	IVNA		COMMUNAUTE DE COMMUNES VALLEE DE L HERAULT
F80	3635	T1	NCI		ETAT MINISTERE ECOLOGIE ENERGIE DEVELOPPEMENT DURABLE ET MER
F806	708	T1	NCI		ETAT MINISTERE ECOLOGIE ENERGIE DEVELOPPEMENT DURABLE ET MER
F808	684	T1	IVNA		DEPARTEMENT DE L HERAULT DIRECTION DU PERSONNEL DES AFF
F809	1082	T1	NCI		ETAT MINISTERE ECOLOGIE ENERGIE DEVELOPPEMENT DURABLE ET MER
F814	841	T1	IVNA	SCI	VERDEILLE
F831	1252	T3	NCI	MME	BOUILLON née MIRAS ANTOINETTE
F831	1252	T3	NCI	M	BOUILLON ANTOINE EDMOND MARIUS
F832	1888	T3	NCI	M	PASCAL CLAUDE EMILE CHARLES
F833	1760	T3	NCI	M	PASCAL CLAUDE EMILE CHARLES
F837	1183	T3	NCI	MME	CARLE née RAVAILLE LOUISE RAYMONDE
F837	1183	T3	NCI	M	CARLES GILBERT CLEMENT
F838	835	T3	NCI	M	BARTOLOME FRANCIS ANDRE
F838	835	T3	NCI	M	BARTOLOME ANDRE CELEDINIO
F84	2365	T1	IVNA	MME	CONTRERAS née ALONSO MARIA
F841	3490	T1, T3	NCI	M	GRIBOUL JEAN-GABRIEL HENRI ZORBA
F841	3490	T1, T3	NCI	MME	GRIBOUL MIREILLE GERMAINE MARIE LOUISE
F841	3490	T1, T3	NCI	M	GRIBOUL OLIVIER PIERRE MARCEL SACHA
F841	3490	T1, T3	NCI	MME	GRIBOUL HELENE
F841	3490	T1, T3	NCI	MME	RIDEL née GRIBOUL MADELEINE MARIE
F841	3490	T1, T3	NCI	M	NOUGAREDE OLIVIER PIERRE NICOLAS
F843	1590	T1	IVNA	SCI	VERDEILLE
F845	3261	T1	IVNA	SCI	VERDEILLE
F845	3261	T1	IVNA	SCI	VERDEILLE
F848	2843	T1	NCI		ETAT MINISTERE ECOLOGIE ENERGIE DEVELOPPEMENT DURABLE ET MER
F849	713	T1	NCI		ETAT MINISTERE ECOLOGIE ENERGIE DEVELOPPEMENT DURABLE ET MER
F852	760	T1 Bis	IVNA	SCI	PAM
F854	350	T1	NCI		DEPARTEMENT DE L HERAULT DIRECTION DU PERSONNEL DES AFF
F855	702	T1 Bis	IVNA	SCI	DOMIROSE
F87	230	T1	IIINA		COMMUNAUTE DE COMMUNES VALLEE DE L HERAULT
F90	95	T1 Bis	Ud		COMMUNE DE GIGNAC
F933	3145	T1	IVNA		GIGNAC EXPANSION TTES OPERTS MOBILIE
F935	2624	T1 Bis	IVNA	SCI	FS

1. LISTE DES PARCELLES INCLUSES DANS LE PERIMETRE DE DUP

N°PARCELLE	SURFACE	TRANCHE D'OPERATION	ZONAGE POS	CIVILITE	NOM PROPRIETAIRES
F936	2411	T1 Bis	IVNA	SCI	LES TROIS PIERRES
F949	701	T3	NCI	MME	GUILHEM née GALERA ROSE-MARIE
F949	701	T3	NCI	M	GALERA RICHARD ALAIN
F949	701	T3	NCI	M	GALERA ROBERT JOSE
F950	355	T3	NCI	MME	ESPAGNON LYDIE FRANCOISE PATRICIA
F951	35	T3	NCI		DEPARTEMENT DE L HERAULT DIRECTION DU PERSONNEL DES AFF
F952	75	T3	NCI		DEPARTEMENT DE L HERAULT DIRECTION DU PERSONNEL DES AFF
F953	13	T3	NCI		DEPARTEMENT DE L HERAULT DIRECTION DU PERSONNEL DES AFF
F954	124	T3	NCI	MME	ESPAGNON LYDIE FRANCOISE PATRICIA
F955	570	T3	NCI		DEPARTEMENT DE L HERAULT DIRECTION DU PERSONNEL DES AFF
F969	3938	T1	IIINA		COMMUNAUTE DE COMMUNES VALLEE DE L HERAULT
F972	1297	T1 Bis	Ud	MME	GAVault née MEISSEL SIMONNE MARIE L
F972	1297	T1 Bis	Ud	M	MEISSEL MAURICE ELIE MARC
F975	2344	T1	IVNA	SCI	GESCROIX
F976	2144	T1	IVNA		COMMUNE DE GIGNAC
F977	2965	T1	IVNA		COMMUNAUTE DE COMMUNES VALLEE DE L HERAULT
F978	50	T1	IVNA		COMMUNE DE GIGNAC
F982	1504	T1	IVNA		COMMUNAUTE DE COMMUNES VALLEE DE L HERAULT
F984	1328	T1	IVNA	SCI	JLC
F991	1920	T1	IVNA		COMMUNAUTE DE COMMUNES VALLEE DE L HERAULT
F993	967	T1	IVNA		COMMUNE DE GIGNAC
F994	695	T1	IVNA		ASS SYNDICALE DU CANAL DE GIGNAC
F995	984	T1	IVNA		SC M L
F996	1000	T1	IVNA		COMMUNE DE GIGNAC
F997	764	T1	IVNA		WILLENA ET THOMARISSE
F998	495	T1	IVNA		COMMUNE DE GIGNAC

2. LISTE DES PARCELLES INCLUSES DANS LE PERIMETRE D'ENQUETE

PARCELLAIRE

N°PARCELLE	SURFACE	TRANCHE D'OPERATION	ZONAGE POS	CIVILITE	NOM PROPRIETAIRES
A1340	2530	T2	IIINA	MME	ZAGO née SABALETE JOSIANE MARIE-J
A1340	2530	T2	IIINA	M	ZAGO CHRISTIAN MARCEL ROGER
A1344	6680	T2	IINA	MME	ZAGO née SABALETE JOSIANE MARIE-J
A1344	6680	T2	IINA	M	ZAGO CHRISTIAN MARCEL ROGER
A2885	8	T2	IINA	MME	SINTES née CANTIE BRIGITTE MARIE
A3147	13	T2	IVNA	MME	MANNES née BLANC SUZANNE CLEMENT
A3147	13	T2	IVNA	M	MANNES MICHEL BARTHELEMY AUGUSTE
A3406	1012	T2	IVNA	MME	CREPIN née MANNES MARIE-CLAUDE
A3410	213	T2	IVNA	MME	MANNES née BLANC SUZANNE CLEMENT
A3410	213	T2	IVNA	M	MANNES MICHEL BARTHELEMY AUGUSTE
A3411	157	T2	IVNA	MME	MANNES née BLANC SUZANNE CLEMENT
A3411	157	T2	IVNA	M	MANNES MICHEL BARTHELEMY AUGUSTE
A3653	757	T2	IVNA	MME	CREPIN née MANNES MARIE-CLAUDE
A3654	1025	T2	IVNA	MME	CREPIN née MANNES MARIE-CLAUDE
A3655	562	T2	IVNA	MME	CREPIN née MANNES MARIE-CLAUDE
A3656	182	T2	IVNA	MME	CREPIN née MANNES MARIE-CLAUDE
A3657	3	T2	IVNA	MME	CREPIN née MANNES MARIE-CLAUDE
A3658	15	T2	IVNA	MME	CREPIN née MANNES MARIE-CLAUDE
F1021	1000	T1	IVNA	SCI	L OLIVIER
F1022	582	T1	IVNA	M	ZAPATA JEAN-CLAUDE ALBERT ANTOINE
F1022	582	T1	IVNA	SCI	LUDO
F1041	921	T1, T3	NCI	M	AZEMA BERNARD JOSEPH MARIUS
F36	620	T3	NCI	M	BONET LIONEL
F36	620	T3	NCI	MME	RUBIO née BONET JANIC
F36	620	T3	NCI	MME	BONET née FAYOS FELICIE FERNAND
F39	1300	T3	NCI	MME	NOIRET née ROUVEIROL MARIELLE PIERRE
F40	1220	T3	NCI	M	CREPIN JOEL MICHEL
F40	1220	T3	NCI	MLE	DALAT NATHALIE PAULINE
F44	710	T3	NCI	MME	CRESPY née GENIEYS LEA MARIA LUCIE
F45	1670	T3	NCI	MME	CRESPY née GENIEYS LEA MARIA LUCIE
F74	11	T1	IVNA	SCI	VERDEILLE
F772	2300	T1	IVNA	MME	ZAPATA née MESTRE ANTOINETTE MARI
F772	2300	T1	IVNA	M	ZAPATA PIERRE
F773	1210	T1	IVNA	M	THULLIEZ EUGENE ADAM JOSEPH
F773	1210	T1	IVNA	MME	THULLIEZ née VALENTIN CHRISTIANE JEAN
F814	841	T1	IVNA	SCI	VERDEILLE
F831	1252	T3	NCI	MME	BOUILLON née MIRAS ANTOINETTE
F831	1252	T3	NCI	M	BOUILLON ANTOINE EDMOND MARIUS
F832	1888	T3	NCI	M	PASCAL CLAUDE EMILE CHARLES
F833	1760	T3	NCI	M	PASCAL CLAUDE EMILE CHARLES
F837	1183	T3	NCI	MME	CARLE née RAVAILLE LOUISE RAYMONDE
F837	1183	T3	NCI	M	CARLES GILBERT CLEMENT
F838	835	T3	NCI	M	BARTOLOME FRANCIS ANDRE
F838	835	T3	NCI	M	BARTOLOME ANDRE CELEDINIO
F84	2365	T1	IVNA	MME	CONTRERAS née ALONSO MARIA
F841	3490	T1, T3	NCI	M	GRIBOUL JEAN-GABRIEL HENRI ZORBA
F841	3490	T1, T3	NCI	MME	GRIBOUL MIREILLE GERMAINE MARIE LOUISE
F841	3490	T1, T3	NCI	M	GRIBOUL OLIVIER PIERRE MARCEL SACHA
F841	3490	T1, T3	NCI	MME	GRIBOUL HELENE
F841	3490	T1, T3	NCI	MME	RIDEL née GRIBOUL MADELEINE MARIE
F841	3490	T1, T3	NCI	M	NOUGAREDE OLIVIER PIERRE NICOLAS
F843	1590	T1	IVNA	SCI	VERDEILLE
F845	3261	T1	IVNA	SCI	VERDEILLE

2. LISTE DES PARCELLES INCLUSES DANS LE PERIMETRE D'ENQUETE PARCELLAIRE

N°PARCELLE	SURFACE	TRANCHE D'OPERATION	ZONAGE POS	CIVILITE	NOM PROPRIETAIRES
F845	3261	T1	IVNA	SCI	VERDEILLE
F935	2624	T1 Bis	IVNA	SCI	FS
F936	2411	T1 Bis	IVNA	SCI	LES TROIS PIERRES
F949	701	T3	NCI	MME	GUILHEM née GALERA ROSE-MARIE
F949	701	T3	NCI	M	GALERA RICHARD ALAIN
F949	701	T3	NCI	M	GALERA ROBERT JOSE
F950	355	T3	NCI	MME	ESPAGNON LYDIE FRANCOISE PATRICIA
F954	124	T3	NCI	MME	ESPAGNON LYDIE FRANCOISE PATRICIA
F972	1297	T1 Bis	Ud	MME	GAVault née MEISSEL SIMONNE MARIE L
F972	1297	T1 Bis	Ud	M	MEISSEL MAURICE ELIE MARC
F997	764	T1	IVNA	SCI	WILLENA ET THOMARISSE