

Laissez
les Gorges
de l'Hérault
vous ressourcer



Chemins de Saint-Jacques-
de-Compostelle en France
inscrits sur la Liste du
patrimoine mondial en 1998



Grand Site de France & Grand Site Occitanie « Gorges de l'Hérault »

Comité de pilotage – 28 Juin 2023



Gestionnaires et financeurs du Grand Site de France Gorges de l'Hérault



Financeurs des Grands Sites d'Occitanie



Projet cofinancé par le Fonds Européen de Développement Régional

Ordre du jour



1. **Rappel sur le Grand Site de France, le Grand Site d'Occitanie & l'UNESCO St-Jacques-de-Compostelle**
2. **Grand Site d'Occitanie : La nouvelle stratégie Régionale**
3. **Chiffres clés et tendances 2022 - Bilan coordonné du Grand Site :**
 1. **Saison touristique & Fréquentation (*Locale et FluxVision*)**
 2. **Paysage & Biodiversité**
 3. **L'enquête en cours**
4. **Etat d'avancement des Plans de gestion :**
 - **Grand Site de France & Grand Site Occitanie**
 - Dont Plan de paysage et UNESCO Compostelle**
5. **Lancement du bilan et renouvellement du Label GSF**



Organisation
des Nations Unies
pour l'éducation,
la science et la culture



Chemins de Saint-Jacques-
de-Compostelle en France
inscrits sur la Liste du
patrimoine mondial en 1993



Ordre du jour



1. **Rappel sur le Grand Site de France, le Grand Site d'Occitanie & l'UNESCO St-Jacques-de-Compostelle**
2. **Grand Site d'Occitanie : La nouvelle stratégie Régionale**
3. **Chiffres clés et tendances 2022 - Bilan coordonné du Grand Site :**
 1. Saison touristique & Fréquentation (*Locale et FluxVision*)
 2. Paysage & Biodiversité
 3. L'enquête en cours
4. **Etat d'avancement des Plans de gestion :**
 - Grand Site de France & Grand Site Occitanie
 - Dont Plan de paysage et UNESCO Compostelle
5. **Lancement du bilan et renouvellement du Label GSF**



Organisation
des Nations Unies
pour l'éducation,
la science et la culture



Chemins de Saint-Jacques-
de-Compostelle en France
inscrits sur la Liste du
patrimoine mondial en 1998



Le Label Grand Site de France



- Un **site classé, au paysage emblématique** (loi 1930)
- Une forte notoriété, une **fréquentation élevée**
- Une **forte volonté de gestion locale** à long terme
- Un esprit des lieux « *Une expérience sensorielle & spirituelle* »

Le label « **Grand Site de France** » reconnaît un **site préservé et géré sur le principe du développement durable** par le ministre de l'Écologie, attribué au gestionnaire pour 6 ans.

Dates clés :

- 1991 : OGS sur St-Guilhem-le-Désert
- 2009 : Inauguration Pôle d'accueil du pont du Diable
- 2010 : 1er label
- **2018 : Renouvellement, site élargi** à 10 communes, 20 000 ha, 3 EPCI
- **2023-2024 : Bilan et renouvellement du Label**



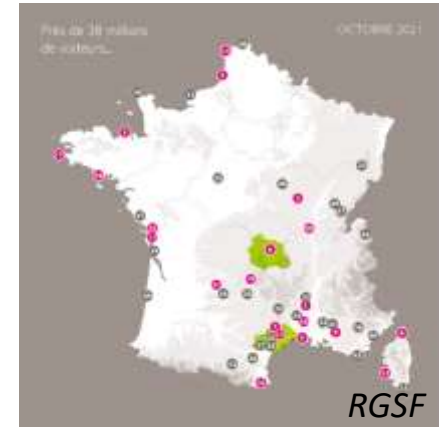
Abords du village de St-Guilhem et Cirque de l'Infernet



Les Gorges de l'Hérault



La grotte de Clamouse



GRAND SITE DE FRANCE DES GORGES DE L'HERAULT



- Périimètre Grand Site de France
- Périimètre associé
- Sites classés
- Limite intercommunale



Une fréquentation élevée...



Le Label Grand Site Occitanie



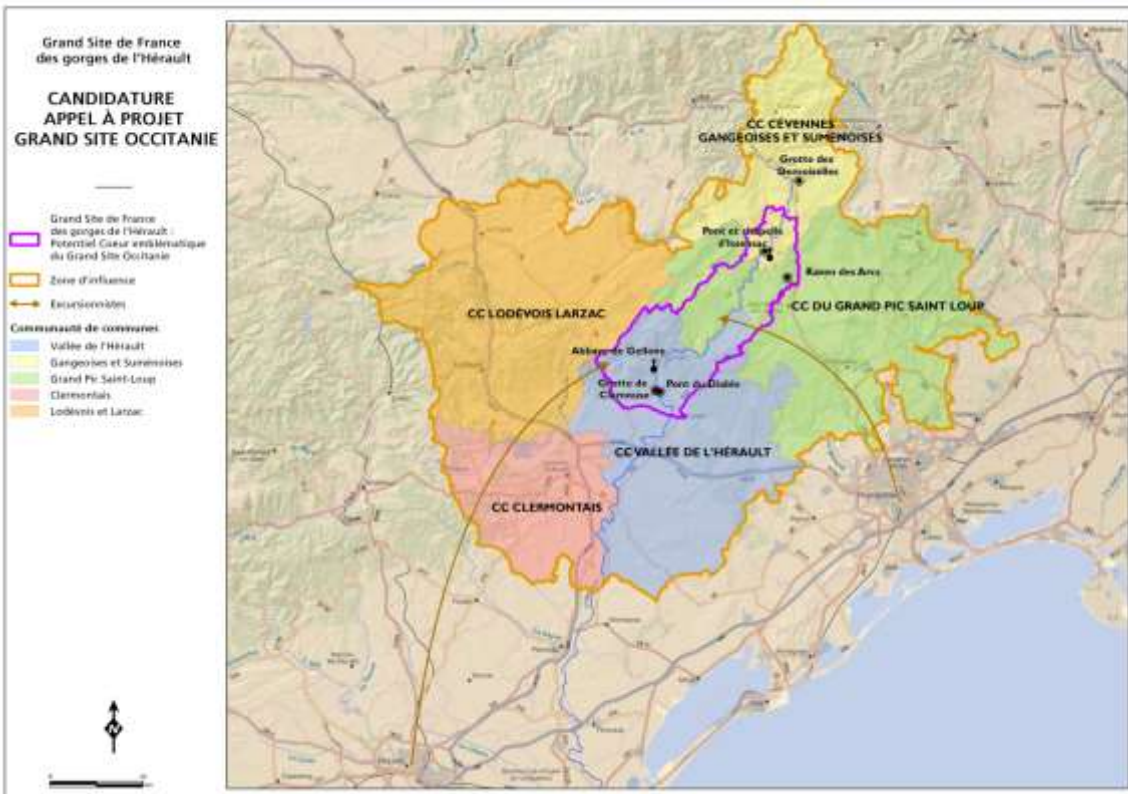
Label régional "Grand Site Occitanie Sud de France".

UN DES PILIERS DE LA STRATÉGIE TOURISTIQUE RÉGIONALE

Structuration et promotion des sites patrimoniaux, culturels, naturels et historiques.

Collection de **41 Grands Sites Occitanie Sud de France**

Dont Toulouse, Carcassonne et les Citadelles du Vertige, Rocamadour, le Pic du Midi, ...



GSO Gorges de l'Hérault :

- Programme d'actions et gouvernance commune
- Inscription dans une **dynamique de réseau**

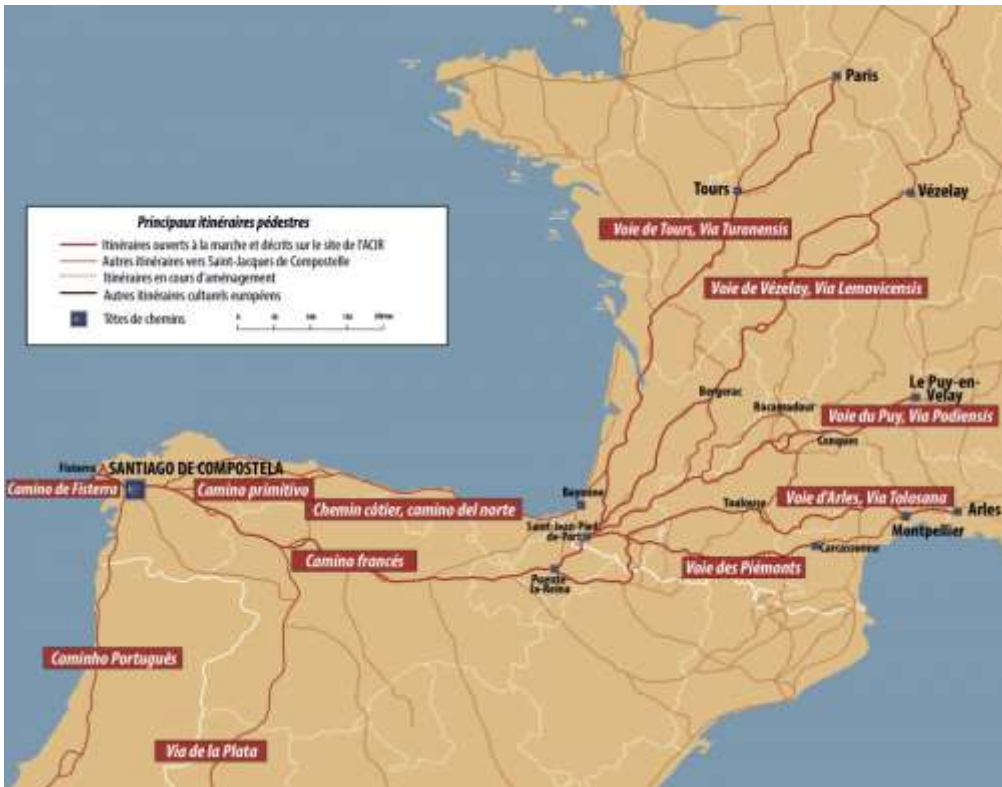
<https://www.grands-sites-occitanie.fr/grand-site/gorges-de-lherault/>

<https://www.tourisme-occitanie.com/les-grands-sites-occitanie-a-la-campagne/gorges-de-l-herault>

L'Inscription UNESCO



1998 : Inscription par l'UNESCO des **Chemins de Saint-Jacques-de-Compostelle en France** sur la liste du **patrimoine mondial** ; Bien constitué de 78 composantes (71 monuments et 7 tronçons de sentier). Témoignage des aspects spirituels et matériels du pèlerinage. Bien géré au niveau nationale par l'AFCC.



- **Dates clés :**
 - 1945 : Création du label UNESCO
 - 1998 : Inscription du « Chemin de Saint-Jacques-de-Compostelle » Français
 - 2022 : Remise du Plan de gestion local et national

Objectif de l'inscription UNESCO :
« Renforcer les liens entre les nations et les sociétés en mobilisant le plus grand nombre pour que chaque enfant et citoyen grandisse et vive dans un environnement culturel riche de diversité, de dialogue et où le patrimoine sert de trait d'union entre les générations et les peuples. »



Ordre du jour



1. Rappel sur le Grand Site de France, le Grand Site d'Occitanie & l'UNESCO St-Jacques-de-Compostelle
2. Grand Site d'Occitanie : La nouvelle stratégie Régionale
3. Chiffres clés et tendances 2022 - Bilan coordonné du Grand Site :
 1. Saison touristique & Fréquentation (*Locale et FluxVision*)
 2. Paysage & Biodiversité
 3. L'enquête en cours
4. Etat d'avancement des Plans de gestion :
 - Grand Site de France & Grand Site Occitanie
 - Dont Plan de paysage et UNESCO Compostelle
5. Lancement du bilan et renouvellement du Label GSF



Organisation
des Nations Unies
pour l'éducation,
la science et la culture



Chemins de Saint-Jacques-
de-Compostelle en France
inscrits sur la Liste du
patrimoine mondial en 1998



Le Schéma Régional du Tourisme et des Loisirs 2022-2028

ACCOMPAGNER

- Conditions d'emploi et de vie des salariés
- Attractivité des emplois dans les filières touristiques
- Entreprises responsables et engagées
- Transformation énergétique, environnementale et numérique
- Mobilités touristiques décarbonées
- Sensibilisation des touristes aux pratiques durables

EXPERIMENTER

- Nouveaux modèles de dynamiques locales
- Transformation des stations touristiques en destinations 4 saisons
- Projets de territoires touristiques plus inclusifs et durables

ACCELERER

- Vacances et loisirs pour tous
- Découverte d'entreprises, des savoir-faire et des terroirs
- Valorisation et mise en tourisme des atouts culturels
- Mise en tourisme des atouts sportifs
- Stratégie de marketing touristique pour l'Occitanie
- Stratégie de marque des produits et destinations

FAIRE ENSEMBLE

- Articulation avec les politiques supra et infra régionales
- Le CRTL, bras armé de la Région
- Parlements de la Montagne et de la Mer
- Accompagnement des filières et opérateurs régionaux
- Evaluation du tourisme durable
- Simplification, ingénierie évaluation
- Dispositifs engagés, simplifiés lisibles

l'enjeu est bien de privilégier une approche durable, responsable et solidaire qui permette à la fois de développer l'accueil des visiteurs et de protéger et promouvoir le patrimoine que représente notre cadre de vie, justement parce qu'il fonde notre attractivité.

GRANDS SITES OCCITANIE VOLET 1 CONTRACTUALISATION

Recentrer la stratégie GSO autour du pacte vert, des dynamiques économiques locales, de l'innovation, de la mise en réseau et de l'animation entre les GSO.

Nouvelle contractualisation :

- Pas de nouvel Appel à Projet mais actualisation des contrats existants afin d'alléger les procédures administratives.
- Date proposée : d'ici la fin 2023 après le vote des dispositifs.
- Pas d'augmentation du nombre de GSO (41)
- Possibilité de revoir les périmètres et la gouvernance si besoin
- Révision si nécessaire de la stratégie du territoire en intégrant les dynamiques économiques locales, les savoir-faire locaux, l'agritourisme, des actions conjointes entre GSO
- Coordination de la politique GSO avec la politique territoriale régionale et les autres démarches structurantes pour le territoire (GSF, UNESCO, ...)

Dispositif investissement :

- Dispositif GSO (à venir) : des **territoires « laboratoires d'expériences de tourisme éco-responsable »** en lien avec l'évolution des attentes des visiteurs de la Région.





GRANDS SITES OCCITANIE VOLET 2 ANIMATION

Répondre à la demande des GSO en renforçant l'animation globale des GSO

Organisation :

- Multiplier les moments d'échange GSO tout au long de l'année : planification de Copil, réunion collective bi-annuelle (en présentiel et en visio), mise en place d'ateliers thématiques spécifiques en lien avec le PACTE VERT (mobilités, gestion de la fréquentation touristique, mise en avant des savoir-faire locaux ...)
- Développer un outil collaboratif pro permettant des échanges transversaux directement entre GSO
- Favoriser l'implication des citoyens dans la politique GSO par une démarche « ambassadeurs »

Objectif de l'animation :

- Capitaliser et optimiser les gouvernances déjà installées sur les territoires et favoriser les démarches inter-GSO,
- Co-produire des offres GSO (marketing produits) et inter GSO (itinérances) en lien avec les thématiques prioritaires identifiées dans l'avenant en collaboration les territoires, les OT et les socio-pros déjà sensibilisés par le tourisme durable,
- Mettre en réseau l'offre GSO et aider à sa mise en marché,
- Faire émerger entre les GSO un esprit de solidarité et collectif,
- Créer un réseau « d'ambassadeurs-habitants » de la démarche GSO.



GRANDS SITES OCCITANIE VOLET 3 COMMUNICATION

Axer la communication Région sur la valorisation de la collection et la connexion entre les GSO (communication autour de la mobilité ou communication thématique) essaimant sur les territoires environnants

- Définir bien en amont avec les GSO le plan de communication annuel,
- Articuler la communication Région et CRTL : qui fait quoi, quand et comment ?
- Favoriser la communication hors saison afin de prendre en compte les problématiques de gestion des flux et de communiquer sur une Région « vivante » tout au long de l'année,
- Communiquer en lien avec les valeurs intrinsèques et différenciantes de chaque territoire (prévoir un storytelling des GSO)
- Valoriser en priorité les territoires en zone rurale qui ne bénéficient pas de visibilité,
- Prévoir un kit d'ambassadeur tourisme durable des GSO,
- Faciliter et actualiser la signalétique GSO sur les territoires (exemple : favoriser la mise en place de vitrophanie GSO dans les OT, totem, ...)

Ordre du jour



1. Rappel sur le Grand Site de France, le Grand Site d'Occitanie & l'UNESCO St-Jacques-de-Compostelle
2. Grand Site d'Occitanie : La nouvelle stratégie Régionale
3. **Chiffres clés et tendances 2022 - Bilan coordonné du Grand Site :**
 1. Saison touristique & Fréquentation (*Locale et FluxVision*)
 2. Paysage & Biodiversité
 3. L'enquête en cours
4. Etat d'avancement des Plans de gestion :
 - Grand Site de France & Grand Site Occitanie
 - Dont Plan de paysage et UNESCO Compostelle
5. Lancement du bilan et renouvellement du Label GSF

Bilan de saison 2022 coordonné



Les mots clés des 3 Offices de Tourisme du Grand Site

« Vers un **Locatourisme** »

« **Evolution de la répartition saisonnière** (*Baisse en juillet*) et augmentation des ailes de saison (*Pic sur les grottes et Argileum*) »

« Augmentation des **incivilités** (*jets de pierre, Vol, déchets...*) »

« **Nouvelles pratiques** : *Highline, saut pendulaire, Tournages cinématographiques, locations de trotinettes, stage de survie, bivouacs ...* »



« *Issensac toujours en voie d'apaisement, des aménagements qualitatifs à venir* »

« **Changement climatique** : **sécheresse, étiage**, impact sur l'activité canoë, Risque **Incendie**, fermeture de massif... »








La fréquentation en chiffres 2022

Circulation et stationnement

Données de gestion

(stationnements, navettes, éco-compteurs...)

-  Eco-compteur
-  Nombre de stationnements sur les parkings payants /an
-  Nombre de passagers dans les navettes /saison
-  Nombre de stationnements camping-car
-  Nombre de stationnement sauvage estimatif







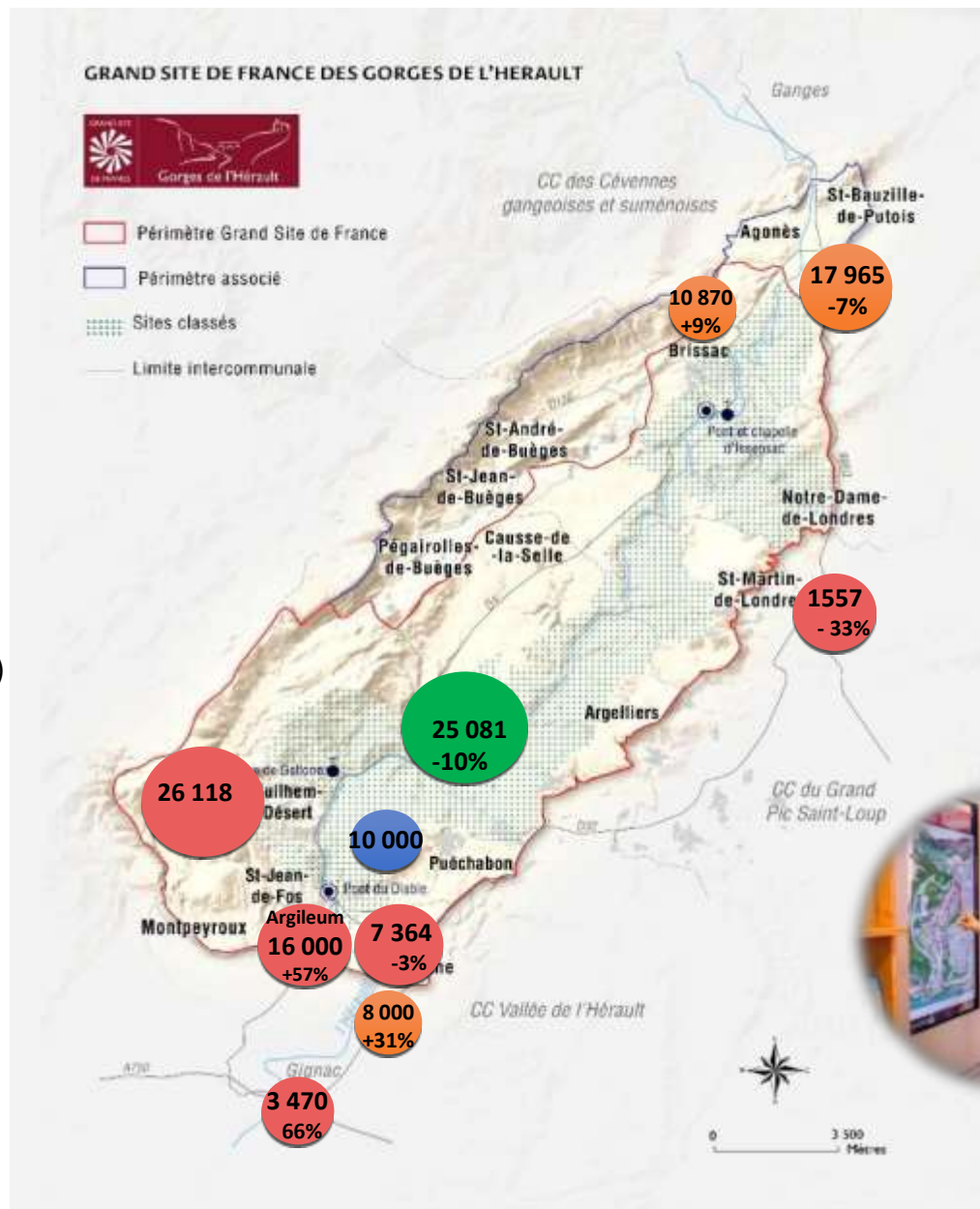
➤ **Ravin des Arcs :**
Mois le plus fréquenté en 2022 : mai (7698 personnes)



La fréquentation en chiffre 2022

**Données
Touristiques** (Accueil
OTI, socio-pro,...)

-  Nombre de nuitées camping
-  Nombre de contacts BIT – Accueil Office de Tourisme (Nbre pers/an)
-  Eaux vives (navettes)
-  Canoës (1 presta)
En moyenne 600 canoës parcourent quotidiennement les gorges de l'Hérault (partie basse).

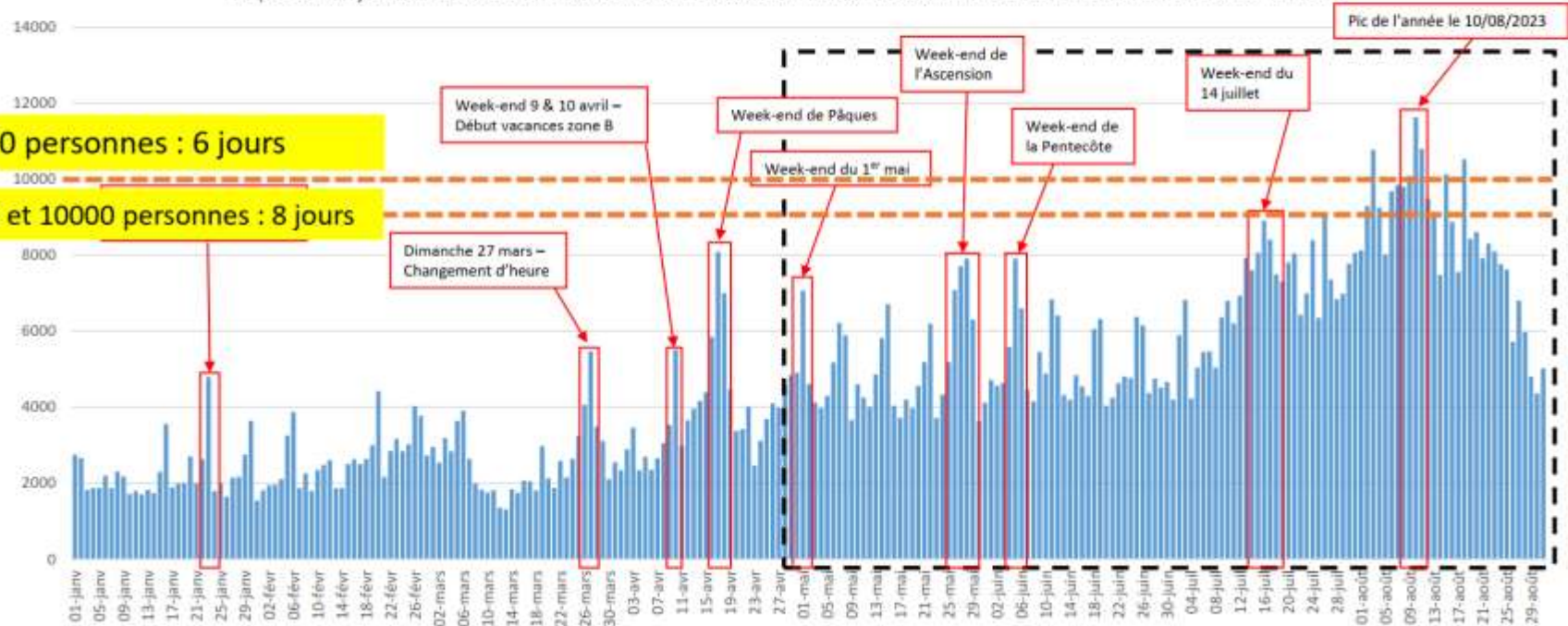


Données Flux vision

Plan Circulation Stationnement

Fréquentation journalière tous visiteurs du périmètre FLUXVision incluant Saint-Guilhem-le-Désert du 1^{er} janvier 2022 au 31 août 2022 (Hors transit, résidents et habituellement présents)

Fréquentation journalière de la zone d'observation FLUXVISION incluant St Guilhem-le-Désert et le Pont du Diable en 2022

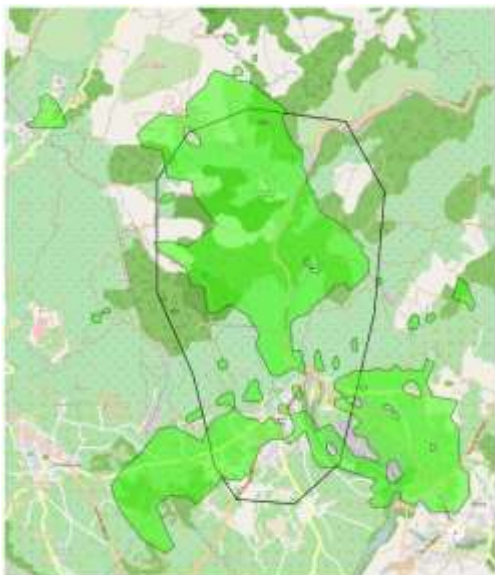


+10000 personnes : 6 jours

Entre 9 et 10000 personnes : 8 jours

SUIVI DE LA FRÉQUENTATION DANS LE GRAND SITE « GORGES DE L'HÉRAULT »

2 nouvelles zones d'étude :



**St Guilhem Pont du Diable
(depuis 2022)**

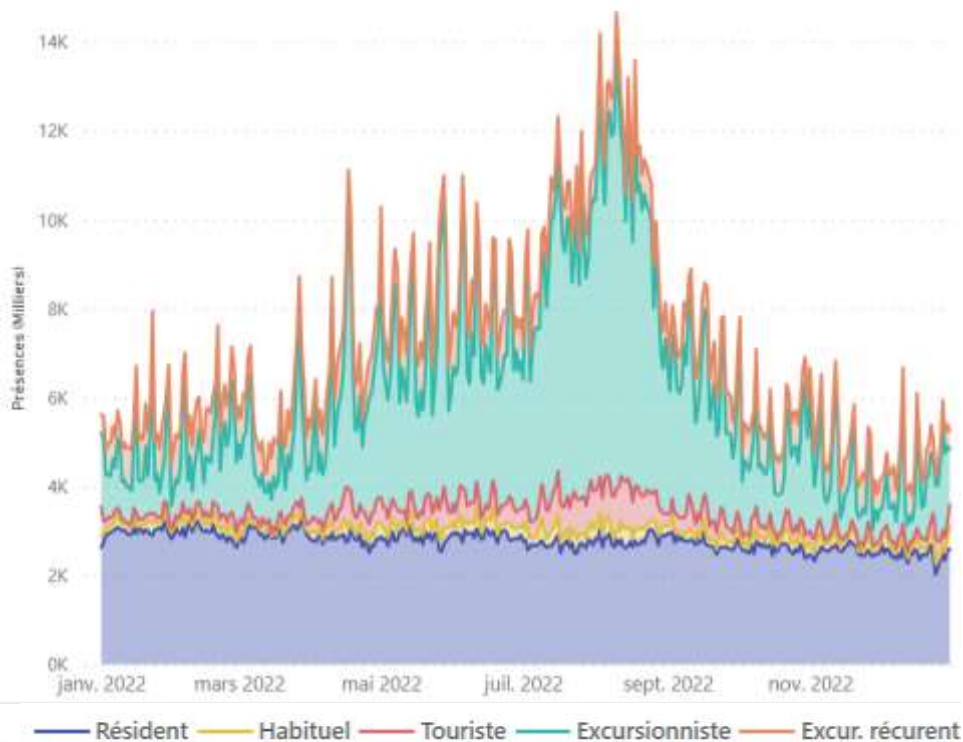


**Gorges de l'Hérault
(depuis 2023)**

SUIVI DE LA FRÉQUENTATION AU CŒUR DU GRAND SITE « ST GUILHEM PONT DU DIABLE »

Estimation des présences en journée

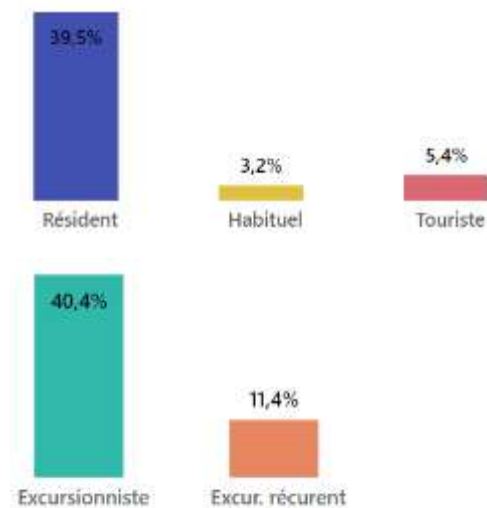
Saisonnalité :



Cumul sur l'année

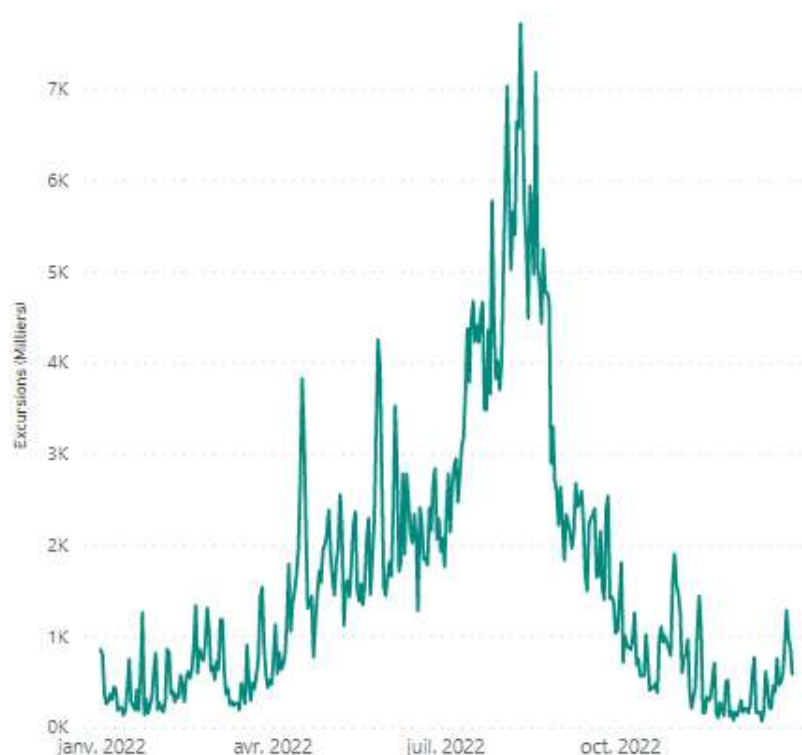


Répartition :

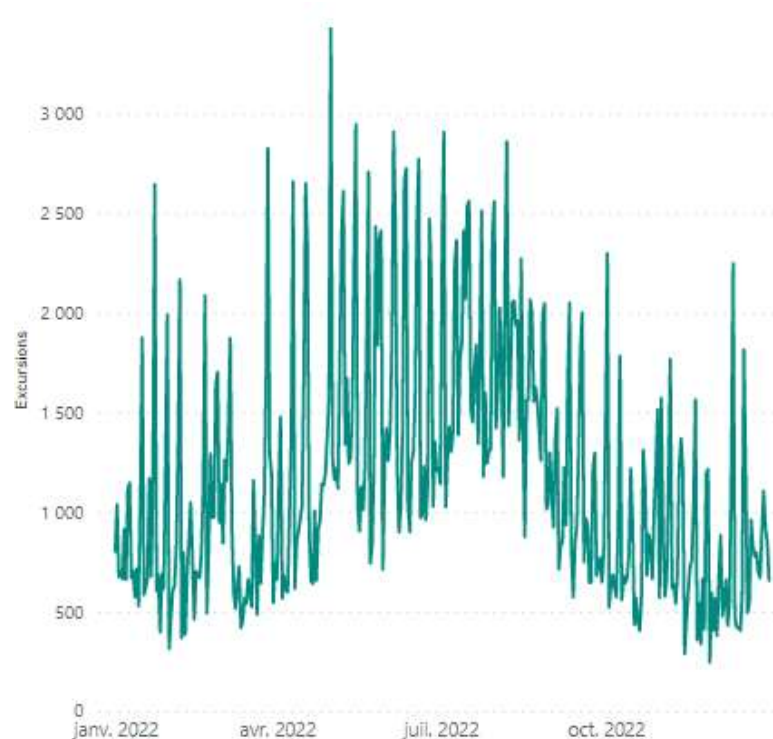


SUIVI DE LA FRÉQUENTATION AU CŒUR DU GRAND SITE « ST GUILHEM PONT DU DIABLE »

Suivi des excursionnistes



Excursions des Français et des étrangers



Excursions des Héraultais

SUIVI DE LA FRÉQUENTATION AU CŒUR DU GRAND SITE « ST GUILHEM PONT DU DIABLE »

Estimation des nuitées touristiques : 114 000 en 2022



Etranger
22%



Hérault
21%

Français
57%

- 24 000 nuitées héraultaises
- 64 000 nuitées françaises
- 25 000 nuitées étrangères

- 1,3 million de nuitées touristiques en Vallée de l'Hérault
- 4,4 millions de nuitées touristiques sur le périmètre du GSO « Gorges de l'Hérault »

Nuitées touristiques - Bilan 2022

Territoire observé : GSO Gorges de l'Hérault

CC Cévennes Gangeoises et Suménoises, CC Vallée de l'Hérault, CC Grand Pic Saint Loup, CA Nîmes Métropole

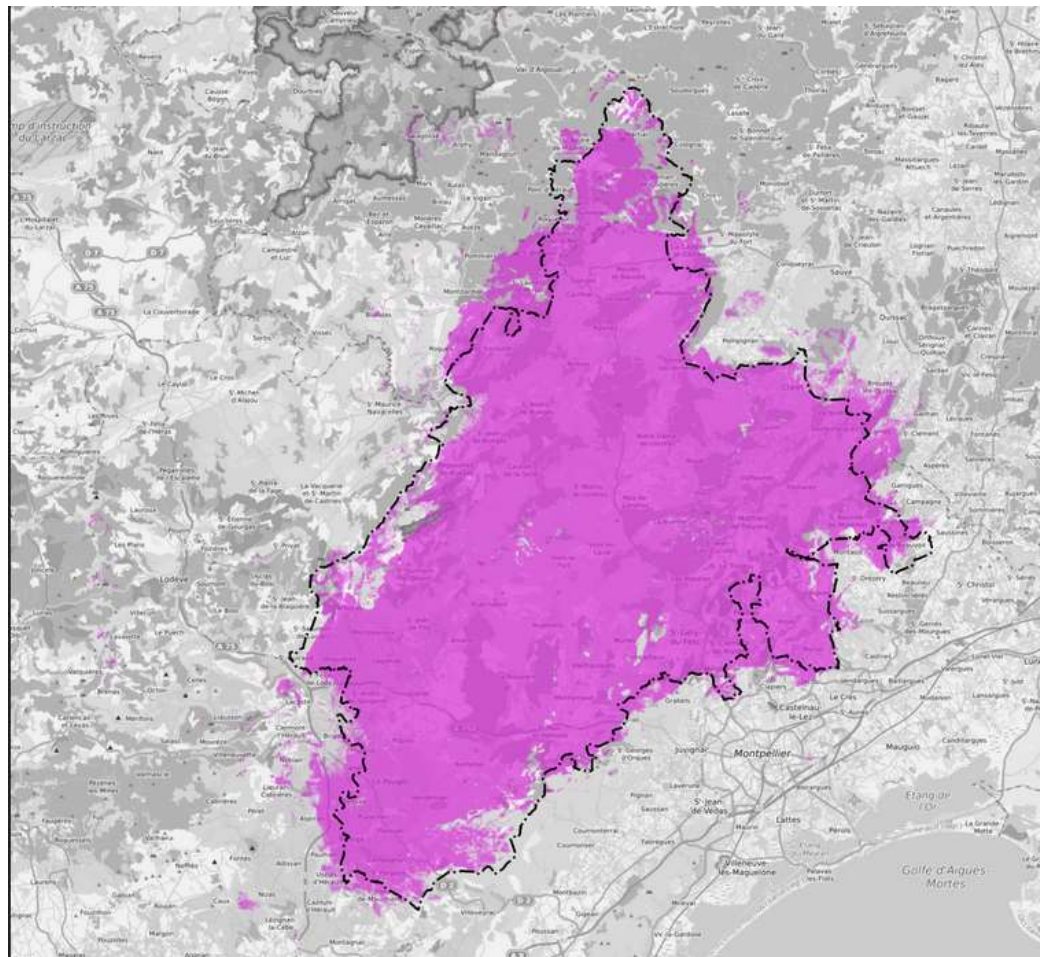
Données FluxVision - Orange Business - 6 juin 2023

Observatoire Pôle 3D CRTL Occitanie – DELTAA Région Occitanie



Zone GSO Gorges de l'Hérault

Zone de captation Orange Business



Données FluxVision Orange - Année 2022 - Nuitées tous modes d'hébergements confondus (marchands et non marchands)



Répartition des nuitées des touristes par catégories – Année 2022

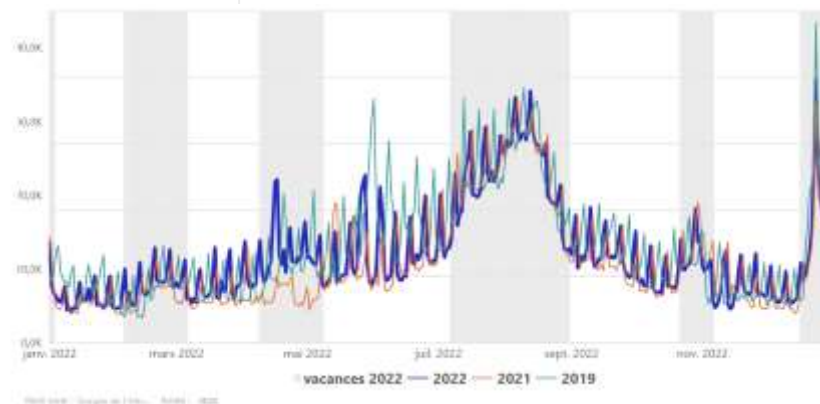
On comptabilise 4,4 millions de nuitées totales (tous modes d'hébergements confondus – marchands et non marchands) **sur l'année 2022 sur le territoire GSO Gorges de l'Hérault.**

Ainsi, le GSO Gorges de l'Hérault enregistre une hausse de son volume de nuitées touristiques de 9% par rapport à 2021, 20% par rapport à 2020 et une baisse de -8% par rapport à 2019.

Zone GSO Gorges de l'Hérault

| Origine | Nuitées N | Evol N-1 | Evol N-2 | Evol N-3 |
|-------------------------|------------------|----------------|-----------------|-----------------|
| Français intra-régional | 1 211 475 | -19,6 % ↓ | -23,2 % ↓ | -36,5 % ↓ |
| Étranger | 975 918 | 43,9 % ↑ | 70,1 % ↑ | -9,0 % ↓ |
| Français extra-régional | 2 222 735 | 19,8 % ↑ | 45,8 % ↑ | 23,9 % ↑ |
| Total | 4 410 128 | 9,2 % ↑ | 20,0 % ↑ | -7,6 % ↓ |

Courbe des nuitées touristiques quotidiennes en 2022, 2021 et 2019



Nom zone : **Gorges de l'Hér...** Année : **2022**

Ordre du jour



1. Rappel sur le **Grand Site de France, le Grand Site d'Occitanie & l'UNESCO St-Jacques-de-Compostelle**
2. **Grand Site d'Occitanie : La nouvelle stratégie Régionale**
3. **Chiffres clés et tendances 2022 - Bilan coordonné du Grand Site :**
 1. Saison touristique & Fréquentation (*Locale et FluxVision*)
 2. **Paysage & Biodiversité**
 3. L'enquête en cours
4. **Etat d'avancement des Plans de gestion :**
 - **Grand Site de France & Grand Site Occitanie**
 - Dont Plan de paysage et UNESCO Compostelle**
5. **Lancement du bilan et renouvellement du Label GSF**



Organisation
des Nations Unies
pour l'éducation,
la science et la culture



Chemins de Saint-Jacques-
de-Compostelle en France
inscrits sur la Liste du
patrimoine mondial en 1998



PAYSAGE

OBSERVATOIRE PHOTOGRAPHIQUE DES PAYSAGES

Un outil de suivi
du label Grand Site de France

Quelques données clés :

*Lancé en 2010 sur les 28 communes
CCVH*

*Etendu en 2021 sur 8 communes CGS
et 9 communes GPSL du Plan Paysage*

249 points de vue au total

*Une reconduction annuelle menée par un
photographe (par lot de 30)*



INCONU



2010



2015



2017



2020



2022



HE_S127, ANIANE, CENTRE BOURG

PAYSAGE

OBSERVATOIRE PHOTOGRAPHIQUE DES PAYSAGES

Un outil de suivi
du label Grand Site de France

→ **Suivi des paysages du Site classé**

Des évolutions depuis le début du siècle mais
une **préservation de l'esprit des lieux**



2020

Saint-Guilhem-le-Désert, Cirque de l'Infernet

PAYSAGE

OBSERVATOIRE PHOTOGRAPHIQUE DES PAYSAGES

Un outil de suivi
du label Grand Site de France

→ Suivi des Objectifs de Qualité
Paysagère du Plan de Paysage
*VIURE Un paysage qui se transforme sous la
pression urbaine*

Cœur de bourg



2022
Saint Martin de Londres

PAYSAGE

OBSERVATOIRE PHOTOGRAPHIQUE DES PAYSAGES

Un outil de suivi
du label Grand Site de France

2020



→ **Suivi des Objectifs de Qualité
Paysagère du Plan de Paysage
VIURE *Un paysage qui se transforme sous la
pression urbaine***

Extensions et étalement urbain

2022
Causse de la Selle



PAYSAGE

OBSERVATOIRE PHOTOGRAPHIQUE DES PAYSAGES

Un outil de suivi
du label Grand Site de France

2010



→ **Suivi des Objectifs de Qualité
Paysagère du Plan de Paysage
VIURE** *Un paysage qui se transforme sous la
pression urbaine*

Zones d'activité

2021
Aniane



PAYSAGE

OBSERVATOIRE PHOTOGRAPHIQUE DES PAYSAGES

Un outil de suivi
du label Grand Site de France

2005



→ Suivi des Objectifs de Qualité
Paysagère du Plan de Paysage
*ERAU Un paysage remarquable façonné par le
fleuve Hérault*

Surfréquentation touristique et points de
tension

2012

Saint Jean de Fos-Aniane, Site du Pont du Diable



PAYSAGE

OBSERVATOIRE PHOTOGRAPHIQUE DES PAYSAGES

Un outil de suivi
du label Grand Site de France

2020



→ **Suivi des Objectifs de Qualité
Paysagère du Plan de Paysage**
*ERAU Un paysage remarquable façonné par le
fleuve Hérault*

Renaturation de la ripisylve

2022

Brissac, Site d'Issensac



PAYSAGE

OBSERVATOIRE PHOTOGRAPHIQUE DES PAYSAGES

Un outil de suivi
du label Grand Site de France

2020

Notre Dame de Londres, Ravin des Arcs



→ **Suivi des Objectifs de Qualité
Paysagère du Plan de Paysage**
RELIGAR : Un paysage à deux vitesses

**Parcours de déambulation comme vecteur
de lecture de paysage**

2010

Puechabon



PAYSAGE

OBSERVATOIRE PHOTOGRAPHIQUE DES PAYSAGES

Un outil de suivi
du label Grand Site de France

→ Suivi des Objectifs de Qualité
Paysagère du Plan de Paysage

OBRIR : Un paysage qui se ferme

Evolution des garrigues, pastoralisme et
risque incendie



2022
Pégairolles de Buèges

PAYSAGE

OBSERVATOIRE PHOTOGRAPHIQUE DES PAYSAGES

Un outil de suivi
du label Grand Site de France

2016



→ **Suivi des Objectifs de Qualité
Paysagère du Plan de Paysage**
EVOLUIR : Un paysage en transition

**Les carrières et leurs évolutions
paysagères, Mutation des cultures agricoles**

2022
Aniane



PAYSAGE

OBSERVATOIRE PHOTOGRAPHIQUE DES PAYSAGES

Un outil de suivi
du label Grand Site de France

→ Suivi des objectifs de qualité paysagère
du Plan de Paysage
EVOLUIR Un paysage en transition

Transition énergétique et impact paysager



2022
Laroque

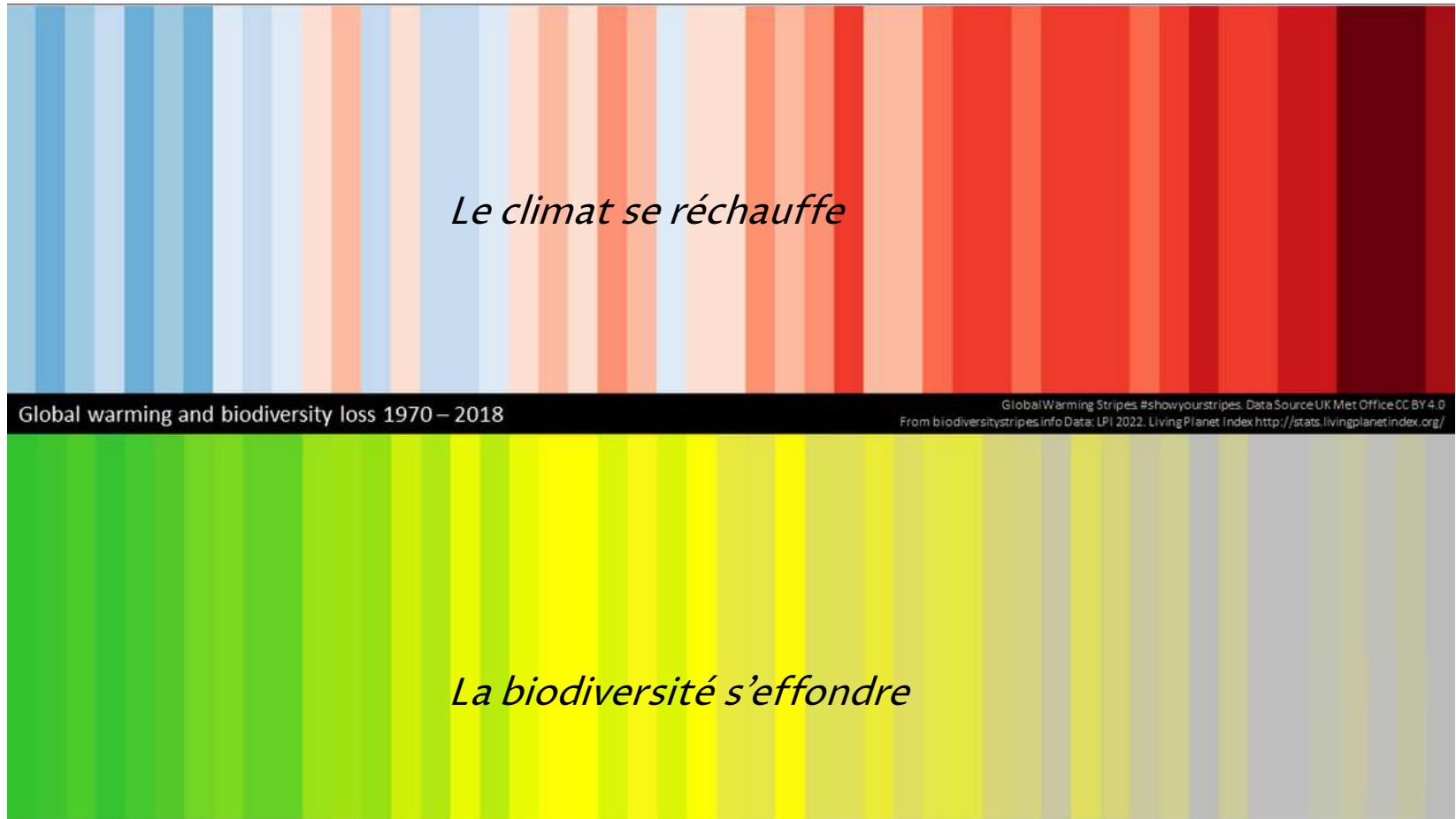
BIODIVERSITE



BIODIVERSITE



A l'image des « warmings stripes », des chercheurs ont imaginé les « biodiversity stripes »



Le climat se réchauffe

Global warming and biodiversity loss 1970 – 2018

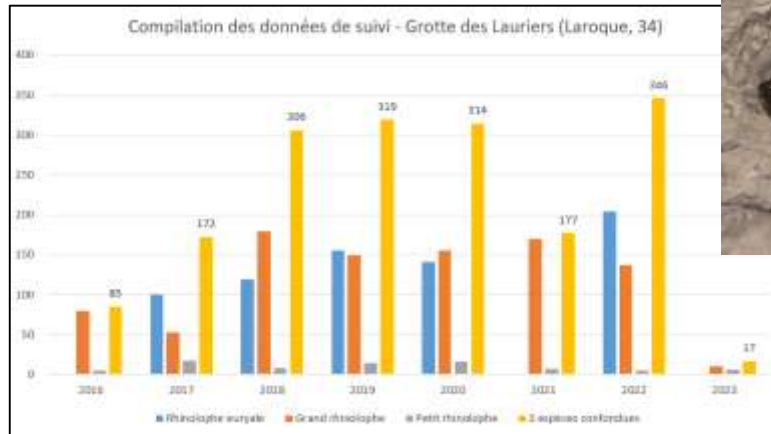
Global Warming Stripes #showyourstripes. Data Source UK Met Office CC BY 4.0
From biodiversitystripes.info Data: LPI 2022. Living Planet Index <http://stats.livingplanetindex.org/>

La biodiversité s'effondre

BIODIVERSITE



Quelques indicateurs sur des espèces suivies régulièrement



Suivis chauves-souris depuis 2016, à Laroque

- Suivis des domaines vitaux et aires de nidification
- Estimation nombre de couples et mâles chanteurs

Espèces suivies : Aigle de Bonelli, Bruant Ortolan, le Circaète Jean-le-Blanc, le Faucon Pèlerin, le Grand-Duc d'Europe, l'Outarde canepetière et le Pipit Rousselline

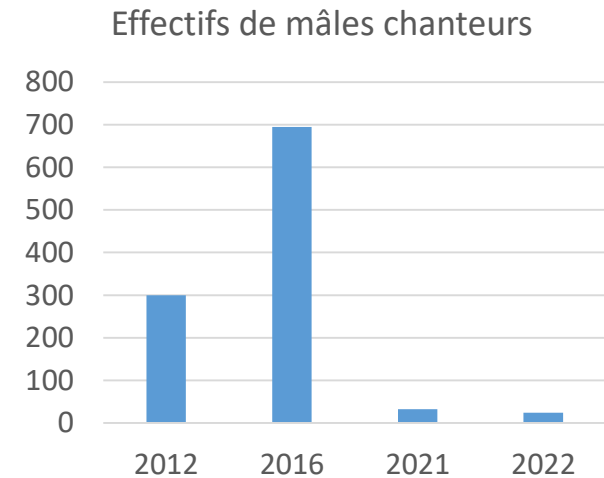
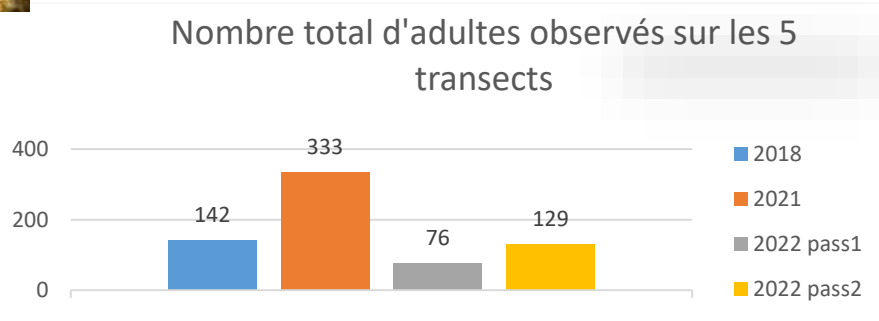


Un suivi prévu en 2023 (après 2017-2020) du chabot de l'Hérault, sur la Buèges et Brissac



Cas du Bruant Ortolans : plusieurs suivis

Suivi de l'Agrion de Mercure à St Guilhem le Désert

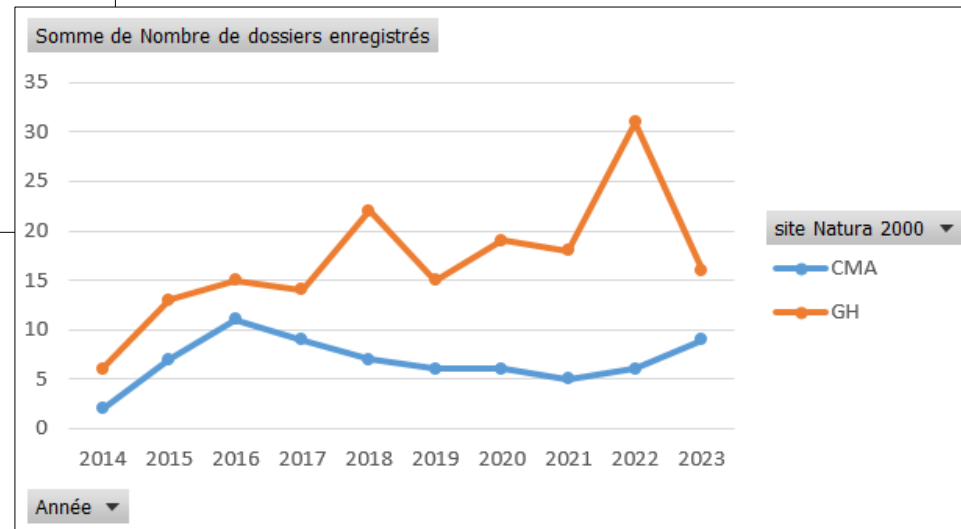
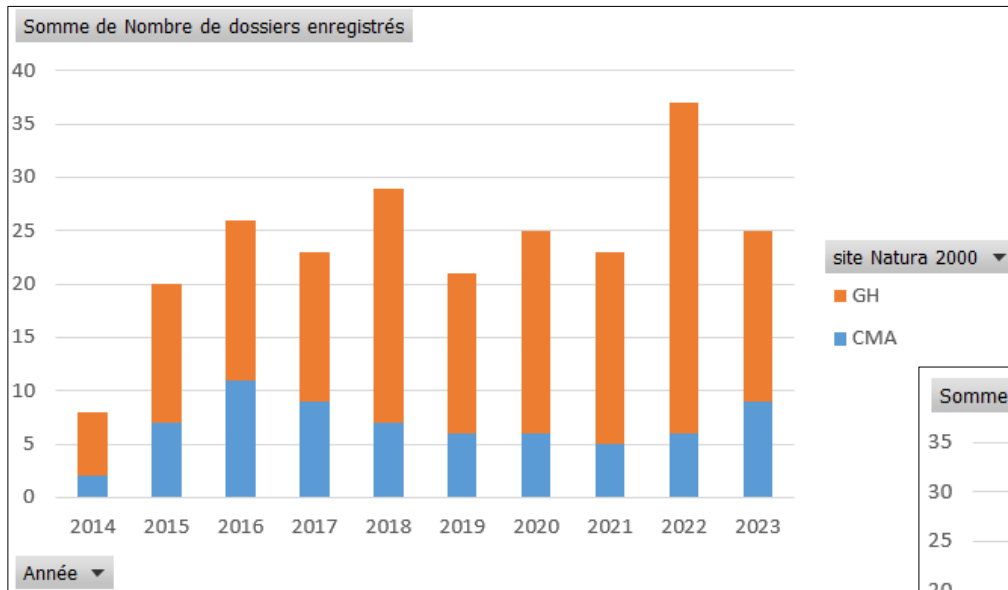


BIODIVERSITE



Quelques indicateurs sur les pressions

→ Le nombre de dossiers d'évaluation des incidences de 2014 à 2023



Une tendance à l'augmentation

Un pic notable en 2022

Une année 2023 à 25 dossiers au 15 juin

BIODIVERSITE



Quelques indicateurs sur l'accroissement des pressions

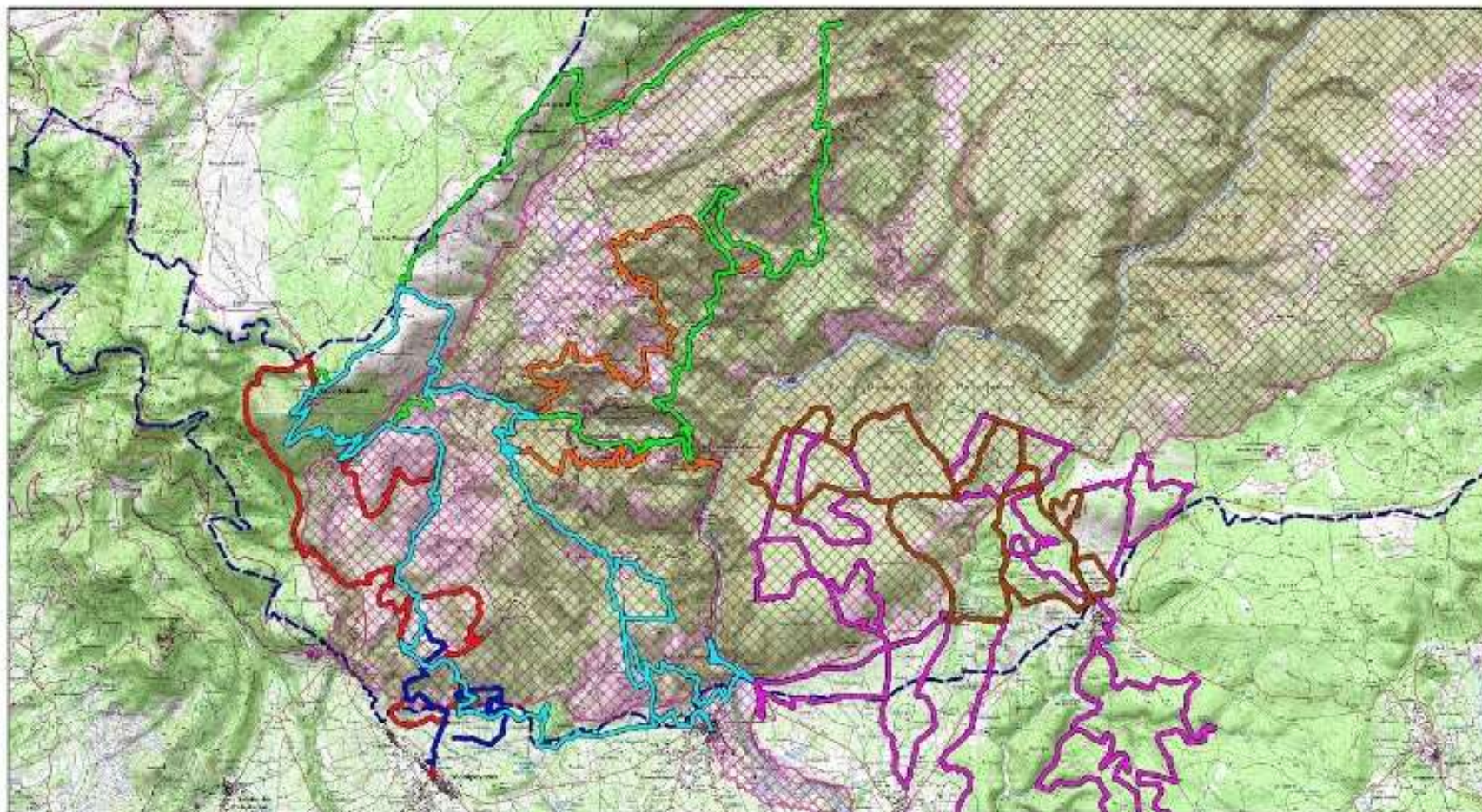
→ La multiplication des trails cette dernière décennie




BIODIVERSITE



Manifestations sportives dans Natura 2000 2022 - Première édition du trail de Clamouse



 Site Natura 2000 - Gorges de l'Hérault
 Site Natura 2000 - Hautes garrigues du Montpelliértais

 Trail du berger édition 2021
 Vinotrail édition 2021
 Drailhes du d'able édition 2021
 Festatrail édition 2020
 Sauts roc édition 2022
 Trailade des Vainqueurs édition 2021

 Trail de Clamouse édition 2022

0 50 100 Mètres

1:70 000



Source: I.C.C.V.P. 2022, I.C.M. 2019

Ordre du jour



1. Rappel sur le Grand Site de France, le Grand Site d'Occitanie & l'UNESCO St-Jacques-de-Compostelle
2. Grand Site d'Occitanie : La nouvelle stratégie Régionale
3. **Chiffres clés et tendances 2022 - Bilan coordonné du Grand Site :**
 1. Saison touristique & Fréquentation (*Locale et FluxVision*)
 2. Paysage & Biodiversité
 3. L'enquête en cours
4. Etat d'avancement des Plans de gestion :
 - Grand Site de France & Grand Site Occitanie
 - Dont Plan de paysage et UNESCO Compostelle
5. Lancement du bilan et renouvellement du Label GSF

ENQUÊTE en ligne



Octobre 2022 → Mai 2023 → relance juillet → Fin septembre

251 répondants

Profils des répondants

Liens avec le GSF GH

- ❖ Grande majorité d'habitants (72%) → 57% d'une commune du GSF
- ❖ Représentation faible des *professionnels, touristes et partenaires institutionnels* (relance été 2023)

Hors site (27) :

- Vallée de l'Hérault : 9
- Autres com com 34 : 9
- CCGPSL : 3
- CCGS : 3
- Autres Départements : 3

Le ressenti des répondants - nuage de mots

« Quels mots évoquent le mieux l'ambiance particulière de ce GSF (l'esprit des lieux) ? »



mots les plus

| cités | occurrence |
|------------|------------|
| nature | 63 |
| beauté | 54 |
| paysages | 19 |
| patrimoine | 17 |
| sauvage | 16 |
| histoire | 15 |
| calme | 15 |
| sérénité | 13 |

Ordre du jour



1. Rappel sur le **Grand Site de France**, le **Grand Site d'Occitanie** & l'**UNESCO St-Jacques-de-Compostelle**
2. **Grand Site d'Occitanie : La nouvelle stratégie Régionale**
3. **Chiffres clés et tendances 2022 - Bilan coordonné du Grand Site :**
 1. Saison touristique & Fréquentation (*Locale et FluxVision*)
 2. Paysage & Biodiversité
 3. L'enquête en cours
4. **Etat d'avancement des Plans de gestion :**
 - **Grand Site de France & Grand Site Occitanie**
 - Dont Plan de paysage et UNESCO Compostelle**
5. **Lancement du bilan et renouvellement du Label GSF**



Organisation
des Nations Unies
pour l'éducation,
la science et la culture

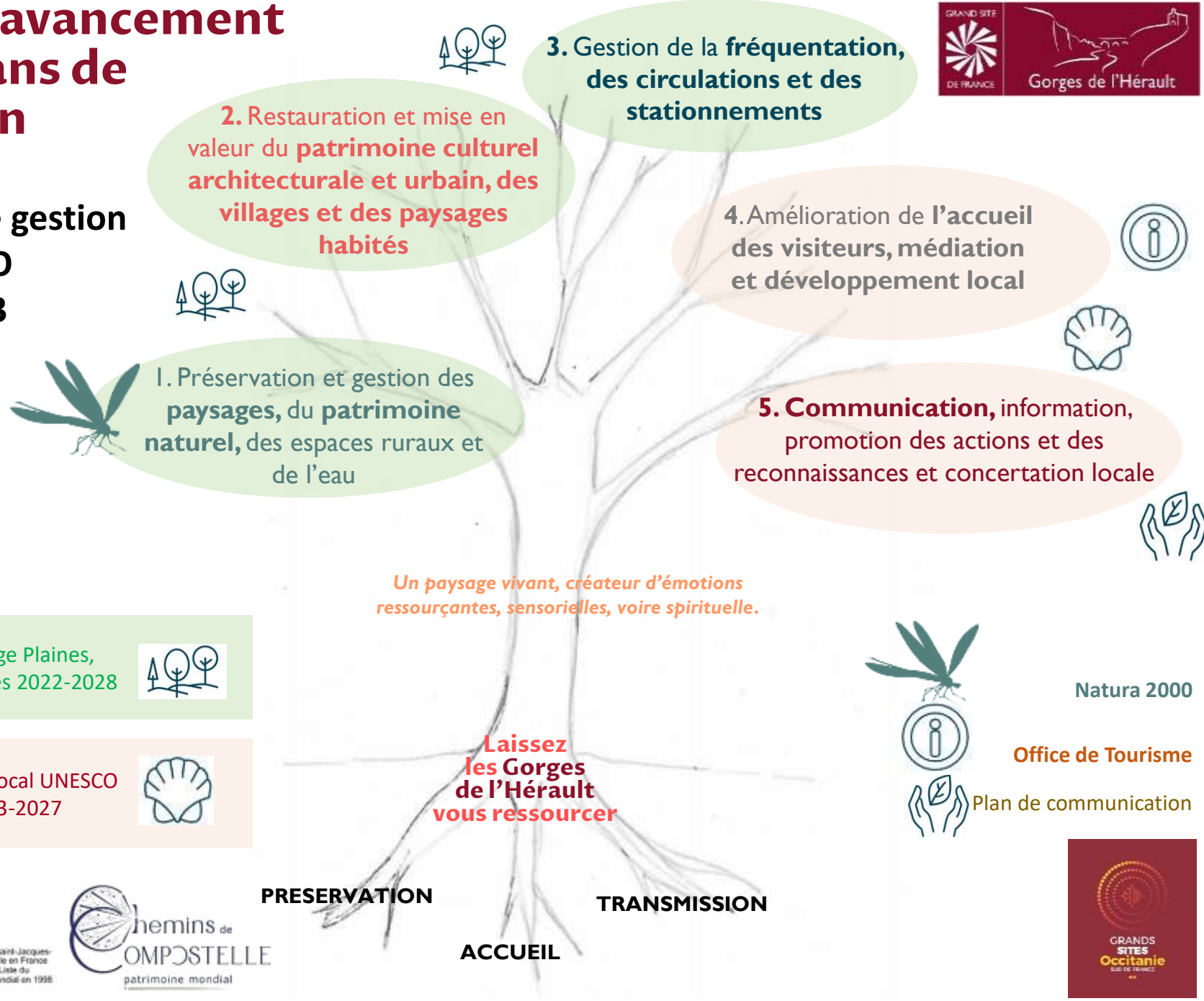


Chemins de Saint-Jacques-
de-Compostelle en France
inscrits sur la Liste du
patrimoine mondial en 1998



Etat d'avancement des Plans de Gestion

Le plan de gestion GSF & GSO 2018-2023



Un paysage vivant, créateur d'émotions ressourçantes, sensorielles, voire spirituelle.

Laissez les Gorges de l'Hérault vous ressourcer

Le Plan de paysage Plaines, Causses et Gorges 2022-2028



Plan de gestion Local UNESCO Compostelle 2023-2027



Natura 2000

Office de Tourisme

Plan de communication

PRESERVATION

TRANSMISSION

ACCUEIL



I. Préservation et gestion des paysages, du patrimoine naturel, des espaces ruraux et de l'eau



PAYSAGE

EN COURS : Animation du Plan de Paysage des Gorges de l'Hérault, causses et plaines environnants

Périmètre : 28 communes dans et autour du GSF

Financement étude : DREAL (30 000€) & CD34 (19 000€), subvention totale de 49 000€ sur 80 000 €.

Objectif : outil, issu d'une démarche locale volontaire, pour élaborer ensemble les paysages de demain

Avancement : Etude finalisée suite à la validation du Plan d'actions 2022-2028 par le COPIL du 13/04/22



Actions thématiques

- VUIRE**
 - 1 Renforcer les documents d'urbanisme pour une meilleure prise en compte des paysages
 - 4 Ménager les coeurs de bourgs et les entrées de villes, intégrer les zones d'activités
- ERAU**
 - 5 Reconquérir les gorges et préserver les vues
- RELIGAR**
 - 6 Créer un réseau d'hébergements touristiques intégrés paysagèrement
 - 7 Créer un itinéraire reliant les 3 vallées
- OBRIR**
 - 8 Prévenir les risques incendie et développer le pastoralisme
- EVOLUIR**
 - 9 Préserver les zones agricoles sensibles et intégrer les bâtiments agricoles
 - 10 Accompagner la transition énergétique par le paysage

Actions transversales

- 2 Poursuivre et étendre la mission Architecte paysagiste conseil à l'échelle de l'ensemble des communes du Plan de Paysage
- 3 Créer des fiches techniques supports par type d'aménagement
- 11 Animer et mettre en oeuvre le Plan de Paysage - Former et sensibiliser les publics

RELANCE: Mission Paysagiste, Architecte, Urbaniste conseil du Grand Site de France

Périmètre : 28 communes du Plan de Paysage

Financement étude : DREAL (12 500€), CD34 (12 600€), Autofinancement (16 900€).

Objectif : Garantir l'intégration paysagère des nouveaux aménagements, Appui droit des sols, accompagnement élaboration PLU, Zone économique, PC...

Avancement : Relance de la mission au 22 mars 2023 pour 3 années

Nathalie LUCAS

Paysagiste conceptrice
et mandataire de l'équipe



Patricia PUECH

Architecte cotraitante



Brigitte LAFOURCADE

Urbanistes qualifiées,
cotraitantes pour Crealead



Julie MARCHAND





PAYSAGE



RELANCE: Mission Paysagiste, Architecte, Urbaniste conseil du Grand Site de France

Si vous êtes porteur d'un projet de construction ou rénovation autour du Grand Site de France, vous pouvez bénéficier gratuitement de conseils professionnels pour valoriser votre projet et rechercher son intégration paysagère.



PERMANENCES GRATUITES

ARCHITECTE, PAYSAGISTE URBANISTE CONSEIL

Gignac

1^{er} jeudi du mois
Contact : 04 67 67 16 79 ou
GrandSiteDeFRANCE@cc-vallee-herault.fr

Brissac

2^e jeudi du mois
Contact : 04 67 73 78 60 ou
contact@ccgangesumene.fr

Saint Martin de Londres

4^e jeudi du mois
Contact : 04 67 55 17 00 ou
grandpicsainttoup@ccgpsl.fr

*Aniane, Arboras, Argelliers, La Boissière
Gignac, Lagamas, Montpeyroux, Puéchabon,
Saint-André-de-Sangonis, Saint-Guilhem-le-
Desert, Saint-Jean-de-Fos*

*Agonès, Brissac, Cagilhac, Ganges, Laroque,
Montoulieu, Moulès-et-Baucets, Saint-
Bouglie-de-Putois*

*Causse-de-la-Sette, Mas-de-Londres, Notre-Dame-
de-Londres, Pégairolles-de-Buèges, Saint-André-de-
Buèges, Saint-Jean-de-Buèges, Saint-Martin-de-
Londres, Viols-le-Fort, Viols-en-Lavaul*

Un service des communautés de communes :



Avec le soutien de :



EN COURS: Plan de Paysage Transition énergétique

Périmètre : 28 communes du Plan de Paysage

Financement étude : ETAT (30 000€), CD34 (13 800€), Autofinancement (8 000€).

Objectif : Un outil partagé permettant la mise en œuvre des politiques énergétiques sur le territoire,.. en s'appuyant sur la spécificité des paysages et l'esprit des lieux. Site pilote avec 6 autres Grands Sites de France

Avancement : Phase 1 Etat des lieux terminée, Phase 2 Objectifs de Qualité Paysagère et Energétique en cours



→ A VENIR : Atelier de concertation Stratégie 21 Septembre 2023

Paysagiste mandataire Pierre Romanetto

EN COURS: Reconstitution de l'Observatoire Photographique du Paysage

Périmètre : 28 communes du Plan de Paysage + communes CCVH

Financement étude : ETAT (30 000€), CD34 (13 800€), Autofinancement (8 000€).

Objectif : Un outil de suivi des paysages au service du label Grand Site de France

Avancement : Reconstitutions annuelles, années paires CCVH, années impaires CCCGS et CCGPSL



A VENIR : Guide de préconisations architectural et paysager

Périmètre : 28 communes du Plan de Paysage + communes CCVH

Financement étude : coût 43 200 € ETAT (12 960€), CD34 à venir (12 960€), Autofinancement (17 280€).

Objectif : Un outil partagé afin de maintenir une identité architecturale et patrimoniale composé d'une « fiche identité » végétale et architecturale du territoire et « fiches supports » par type d'aménagement

Avancement : définition du contenu et rédaction du cahier des charges semestre 2 2023

EN COURS : Accompagnement paysager d'études pilotes en zone d'activité

Localisation : Saint André de Sangonis

Objectif : Apporter un regard et une expertise paysagère pour des aménagements de zone d'activité prenant en compte le paysage

Avancement : Etude de faisabilité en cours. Phase 2 scénario validé, phase plan guide, Finalisation en oct

La maîtrise d'œuvre opérationnelle prévue plutôt en 2025-2026.

Actualités de gestion communes aux 2 sites Natura 2000

- Des **contrats** (MAEC) pour les éleveurs
 - 10 contrats lancés en 2023 – Engagements rémunérés sur 5 ans
- Des **chartes de bonnes pratiques** en projet à l'échelle de 10 sites Natura 2000
 - Avec le département (FORSAP et RandoPisteurs), avec le monde spéléo (pro, associatifs, explo), avec l'escalade
- Des **animations** scolaires et grands publics
- Des outils de **communication** (carnet d'activités, panneaux)
- Le déploiement de nouveaux **outils de protection** avec le soutien des communes (Arrêtés municipaux/préfectoraux réalisés ou en projet)





Schéma de gestion de la baignade et des activités nautiques



Une bonne journée, c'est une journée en sécurité !

Le principe de la sécurité :
 - Porter un casque
 - Porter une veste de flottaison
 - Porter des chaussures adaptées
 - Porter des lunettes de protection
 - Porter un gilet de sauvetage
 - Porter un bâton de marche
 - Porter un sac à dos
 - Porter un sac à eau
 - Porter un sac à poussette
 - Porter un sac à outils
 - Porter un sac à provisions
 - Porter un sac à vêtements
 - Porter un sac à chaussures
 - Porter un sac à toilettes
 - Porter un sac à déchets

Le bon réflexe en cas d'urgence :
 - Appeler le 112
 - Appeler le 119
 - Appeler le 117
 - Appeler le 118
 - Appeler le 115



Aménagements :

- A venir : Etude du franchissement canoë, barrage de la **combe du Cors**
- En réflexion : Création d'un débarcadère public à Belbezet
- Gestion du débarcadère public à Moulin Bertrand
- Abandonnée : Etude d'une charte Architecturale et paysagère des gorges de l'Hérault dédiée aux loisirs nautiques pour raison réglementaire :

→ *Inventaire en cours des bases par la DDTM pour clarification réglementaire et recherche de solutions*

Animations & communication :

- Ateliers Eaux Vives menés sur chaque territoire
- Campagne de sensibilisation pratiquants canoë-kayak



Préservation du site du PARAPLUIE



→ **Protection du site du parapluie** et animation pour une **gestion raisonnée** des activités Eaux vives -canyon du Diable :

Dispositif anti-stationnement sauvage, arrêté municipal d'interdiction de piétinement, arrêté préfectoral en cours, demarketing, atelier avec le CEN, élaboration d'une charte de bonnes pratiques, mise en place de navettes, parkings, ateliers eaux vives...



2022.57

ARRÊTÉ DE CIRCULATION SUR LA SOURCE PRETRIFIANTE DE FONT CAUDE

Le maire,

Vu le code de l'environnement, et notamment ses articles L. 380-1, L.382-1, L.414-1 et suivants, R.362-2 et R.474-1 et suivants,
Vu le code pénal et les collectivités territoriales, et notamment ses articles L. 2212-1, L. 2212-2 et L. 2213-4 ;

Considérant qu'en vertu de l'article L.380-1 du code de l'environnement précité, le maire peut interdire l'accès ou la circulation aux espaces protégés, par arrêté motivé, dès lors que cet accès est de nature à compromettre soit leur protection ou leur mise en valeur à des fins écologiques, agricoles, forestières, esthétiques, géologiques ou historiques, soit la protection des espèces animales ou végétales ;

Considérant la présence d'une forme remarquable de source pétrifiante avec formation de berrons, habités respectivement d'habitats communautaires protégés au titre de son action sur les sites Natura 2000 ;

Considérant l'action conjuguée des acteurs locaux (collectivités, associations) pour la préservation de ce site, en particulier dans le cadre de la gestion du Grand Site de France ;

Considérant le financement, par le Plan de l'Herault, d'actions de mise en valeur du site par le Conservatoire des Espaces Naturels Occitans ;

Considérant l'état du Conservatoire des Espaces Naturels de Languedoc Roussillon, en 2017, faisant état de la dégradation en cours de cette source pétrifiante par le piétinement ;

Considérant l'augmentation récente de la fréquentation de cette source pétrifiante ;

Considérant le risque d'affaiblissement de l'argente constituée par la source au dessus du fleuve ;

Considérant que l'accès au fleuve Hérault ne s'en trouvera pas empêché par ailleurs, compte tenu du fait que le cours d'eau concerné sur la commune ;

ARRÊTE :

Article 1^{er} :
L'accès et la circulation des personnes est interdite sur la parcelle n° 82 de la commune de Puechabon, conformément à la délimitation sur le terrain mentionnée à l'article 3, pour stopper la dégradation de la source pétrifiante de Font Caude.

Article 2 :
Par dérogation aux dispositions de l'article 1^{er}, cette interdiction ne s'applique pas aux personnes chargées de l'entretien et du suivi scientifique de cet espace naturel. L'accès ou la circulation à cet espace naturel est également autorisé lorsque le chef de commune a l'objectif d'une mission opérationnelle de secours, de sécurité civile, de police, de douane ou de la défense nationale.



Cascadelles
Casquette
Source
Parapluie
Eventail
Fontcaude
Cascades



2. Restauration et mise en valeur du patrimoine culturel architecturale et urbain, des villages et des paysages habités



Plan de Gestion Local du Bien UNESCO St-Jacques-de-Compostelle : Composantes Abbaye de Gellone et du Pont du Diable

Complémentaire au PDG National

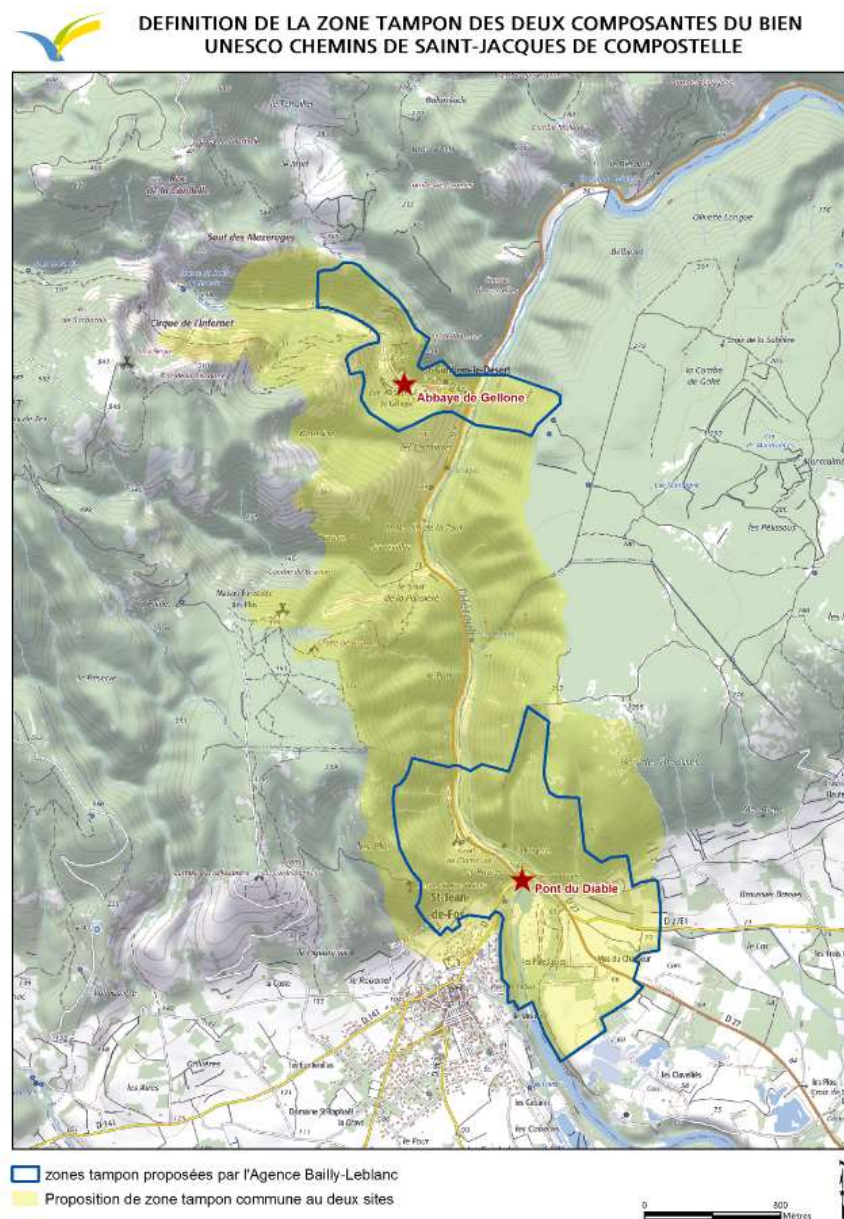
Approuvé fin 2022

PDG 2023-2027

26 fiches actions

Objectif : Meilleure préservation, valorisation, visibilité et coordination du Bien et ses composantes

Gouvernance assuré par le COPIL GSF & GSO



Organisation des Nations Unies pour l'éducation, la science et la culture



Chemins de Saint-Jacques-de-Compostelle en France inscrits sur la Liste du patrimoine mondial en 1998



2. Restauration et mise en valeur du patrimoine culturel architecturale et urbain, des villages et des paysages habités



Abbaye de Gellone Le grand projet 2050



Acquisition d'un bâtiment connexe « Maison Flandre » en vue d'y déplacer l'Office de tourisme et créer un accès direct au cloître et au Musée ? > Étude patrimoniale réalisée en 2022-2023

> Rédaction d'un CC en cours pour étude d'opportunité concernant le projet de refonte du musée de l'abbaye



Sauvegarde Château du géant, *Commune de St-Guilhem-le-Désert*

Restauration du bâti achevée, à venir restauration de la plateforme puis création d'une balade (village, cabinet du Géant, Château)



Projets de réhabilitation de l'ancienne l'abbaye Saint-Sauveur d'Aniane :



- **Restauration de la chapelle**, 2 200 000€ HT, aides : Etat (plusieurs fonds), Région, CD34, Phase PRO, PC déposé, début travaux fin 23



- **Réhabilitation du cloître**, 303 452€, aides : Région, Etat, en cours d'étude



- **Création d'une archéothèque**, 972 000€, aides : DRAC, Phase étude de programmation



- **Étude Flash**

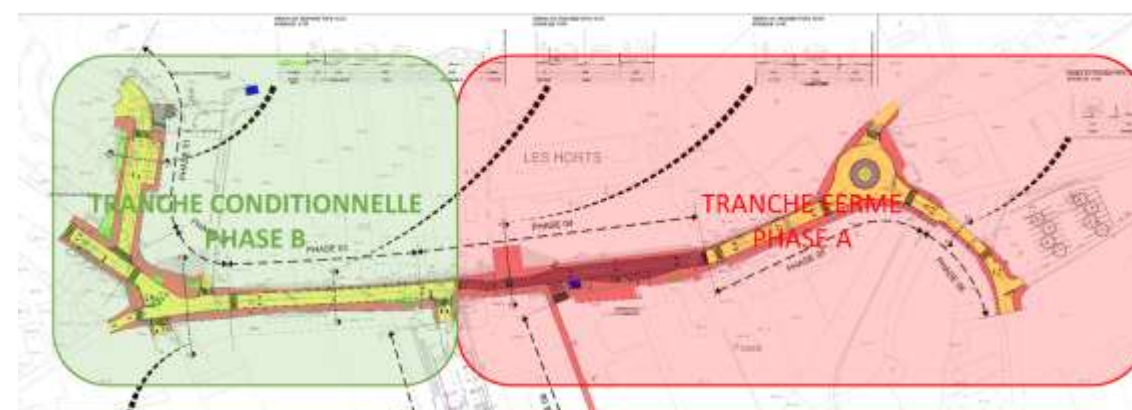
En cours ; Objectif : **définition d'un programme d'aménagement global pour l'abbaye** ; Porté par la DGALN

Mise en valeur des villages

- A venir : Projet de requalification de la traverse de Puechabon, Oct 2023- Oct 2024



- Requalification du Bd Louis Mares, Aniane, Juin 2023 → Juin 2024



645 000 € HT Travaux
50 000 € HT Etudes



3. Gestion de la fréquentation, des circulations et des stationnements



PONT DU DIABLE

Gestion estivale du site du pont du Diable

- 11ème saison de surveillance de la baignade avec le SDIS
- 6 Agents et saisonniers sur les espaces extérieurs (*Parking, déchets espaces verts*)
- OTI : 9 saisonniers recrutés d'avril à novembre dont 6 guides conférenciers
- 1 brasserie, 1 loueur de canoës



Bilan

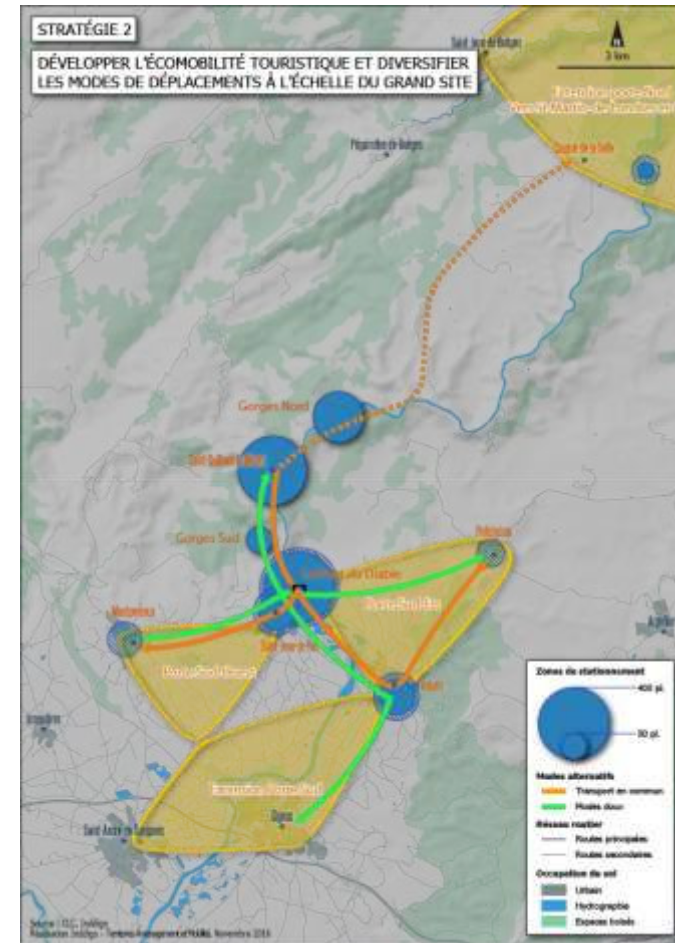
- Une croissance forte des incivilités (*déchets, sauts, agressions, vols, jets de pierre,...*) malgré l'augmentation des moyens de surveillance (*agent de sécurité, gendarmerie, ...*)
- Une hausse des volumes de déchets (*27 T sur 4,5mois*)
- Un contrôle régulier de la gendarmerie et la police de l'environnement



Plan de circulation et de stationnement Grand Site, Secteur Sud

Finalisation de l'étude en cours - Bureau d'études *THEMA* & Avril en Mai

- Travail de fond sur la définition de la capacité de charges :
entre 9 000 et 10 000 pers
- *Un projet basé sur les capacités d'intégration paysagère du site*
- *Une priorité à l'éco-mobilité*
- *Un phasage du plan d'actions*
- COPIL de validation le 4 juillet prochain
- **Extension navette Argileum : Villages Portes - test été 2023 (8/07-20/08)**



ISSENSAC



Gestion du Site d'Issensac été 2022

- Renouvellement de la baignade surveillée
- Dispositif anti-stationnement sauvage temporaire aux abords du Pont d'Issensac
- Embauche de 4 écogardes



Bilan

- Moins de fréquentation et moins de barbecues
- 2 départs d'incendies en amont et en aval du Pont, maîtrisés rapidement
- Un contrôle régulier de la gendarmerie et la police de l'environnement



Mise en œuvre du plan de circulation et de stationnement d'Issensac :

- Ouverture des fenêtres paysagères
- Renaturation du parking P1
- Mise en défens du stationnement sauvage aux abords du Pont d'Issensac



Révéler le site par la mise en place de belvédères.



Fenêtre paysagère depuis la Chapelle d'Issensac



Périmètre d'étude mise en défens du stationnement sauvage

RAVIN DES ARCS

Étude de Fonctionnement, d'Accueil et de Gestion des circulations et stationnement du Ravin des Arcs :

Analyse de la fréquentation, étude d'impact environnemental, prise en compte des mobilités douces et d'un accueil adapté et sécurisé.

Objectif : un aménagement sobre et sécurisé

Durée : mai 2023 / avril 2024

- 1^{er} réunion technique 15 juin
- 1^{er} COPIL en septembre
- 1^{er} COTECH en octobre

En parallèle, **un plan de gestion ENS en cours** : projet de réhabilitation de la lavogne, suppression de poteaux électriques et étude d'une passerelle dans le cadre d'un programme Life...



4. Amélioration de l'accueil des visiteurs, médiation et développement local



FINALISATION : Ajustement des aménagements paysagers du site du Pont du Diable

Financement travaux : 615 467€HT (Etat 35%, CD34 23%, Région 19%)

Objectif : Un outil de suivi des paysages au service du label Grand Site de France

Avancement : Travaux Janvier 2023 à juin 2023, 3 ans de suivi cultural à venir



EN COURS : Scénographie de la Maison du Grand Site de France

Financement études: 20 000 € (DREAL 80%) - travaux : 160 000€HT (Etat 16%, CD34 16%, Région 25%, autofi 44%)

Objectif Créer un lieu incitatif et vivant, porte d'entrée du Grand Site de France et de la Vallée de l'Hérault. Un site clé pour sensibiliser aux richesses et fragilités du patrimoine naturel, paysager et bâti dans le contexte d'une fréquentation touristique très élevée.

Avancement : AVP en cours de finalisation. Chantier hiver 2023-24. Ouverture Printemps 2024





Livret pédagogique Grand Site de France, Paysage et Patrimoine mondial Unesco

Site : Pont du Diable

Thème : Histoire du pont, paysages, notion de protection : Grand Site de France, Unesco-Patrimoine mondial, Chemin de St-Jacques de Compostelle.

Contenu : Suite de l'offre du service éducatif, création d'un livret pédagogique à destination des scolaires.

Collaboration avec le Service Patrimoine de la CCVH, et Sylvie CAZEAU, enseignante en Histoire-Géographie.

Elèves ciblés : Cycle 3 (CM1, CM2, 6e) puis Cycle 4 (5e, 4e, 3e).

Avancement : 2023 Définition des contenus, conception fin 2023 et 2024 commercialisation



5. Communication, information, promotion des actions et des reconnaissances et concertation locale



Plan de communication du Grand Site (validé en 2018)

2019

- Page Wikipédia
- Kit médiation RGSF Malle vagabonde
- Création de la charte graphique
- Reportage photo printemps

2020

- Brochure d'info numérique acteurs locaux
- Reportage photo été automne

2021

- Édition dépliant carte illustrée du Grand Site
- Signalisation routière entrées site (CD34)
- Création d'un site web GSF : <https://gorgesdelherault.fr/>
- Accueil des Rencontres du RGSF



5. Communication, information, promotion des actions et des reconnaissances et concertation locale



Plan de communication du Grand Site (validé en 2018)

2022

- Pose panneaux entrées de communes
- Réédition dépliant carto actualisé
- Accueil blogueurs avec RGSF
- Photo expo jardin du Luxembourg



2023

- Réalisation de 4 vidéos thématiques
- Retirage dépliant carto

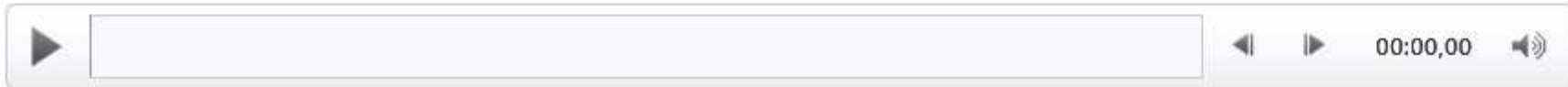


Budget communication 2018-2023 :
71 442,89€
dont mission assistance au pilotage :
26 658,35

VIDEOS GRAND SITE - EPISODE 1



GRAND SITE DE FRANCE
Gorges de l'Hérault
PRÉSENTE



5. Communication, information, promotion des actions et des reconnaissances et concertation locale



Programme d'animations Grand Site de France



Depuis 2019, 40 animations auprès du grand public

- Des stands en période touristique, sites fréquentés
- Des balades, jeux de pistes en ailes de saison, public local

Depuis 2020, des animations scolaires dans 5 écoles du Grand Site de France /an.

→ 2 associations locales : Demain la Terre ! et les Ecologistes de l'Euzière.

Des lectures de paysages menées en interne lors d'événements



Ordre du jour



1. Rappel sur le **Grand Site de France, le Grand Site d'Occitanie & l'UNESCO St-Jacques-de-Compostelle**
2. **Grand Site d'Occitanie : La nouvelle stratégie Régionale**
3. **Chiffres clés et tendances 2022 - Bilan coordonné du Grand Site :**
 1. Saison touristique & Fréquentation (*Locale et FluxVision*)
 2. Paysage & Biodiversité
 3. L'enquête en cours
4. **Etat d'avancement des Plans de gestion :**
 - **Grand Site de France & Grand Site Occitanie**
 - Dont Plan de paysage et **UNESCO Compostelle**
5. **Lancement du bilan et renouvellement du Label GSF**



Chemins de Saint-Jacques-de-Compostelle en France
inscrits sur la Liste du patrimoine mondial en 1998



Bilan & renouvellement du Label GSF



2023-2024 : Bilan concerté de la gestion du Grand Site de France
2018-2023 et élaboration d'un nouveau plan de gestion 2025-2030
Appui AMO

21 18 000€HT (Etat 55,56%, CD24,44%)

- 2eme semestre 2023 : Bilan concerté
- 2024 : Elaboration du nouveau PDG et candidature au renouvellement
- AMO : *Bet Encis : Rachel Peltier Muscatelli*



Laissez
les Gorges
de l'Hérault
vous ressourcer



Chemins de Saint-Jacques-
de-Compostelle en France
inscrits sur la Liste de
patrimoine mondial en 1998



Merci pour votre attention



Projet cofinancé par le Fonds Européen de Développement Régional